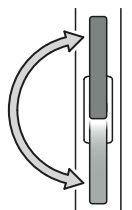
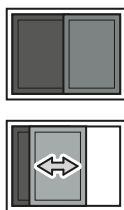


DE

Hebeschiebe-Beschlag

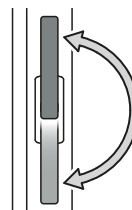
Bedienungs- und Wartungsanleitung

Bedienung Hebeschiebe-Beschlag

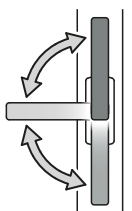


Geschlossen

Schiebestellung
(Reinigung, Stoßlüftung)



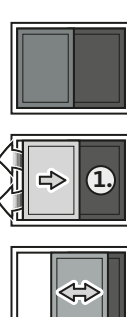
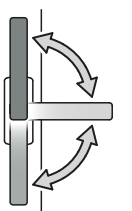
Bedienung Hebeschiebe-Beschlag mit Spaltlüftungsfunktion



Geschlossen

Spaltlüftungsstellung
(Lüftung)

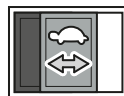
Schiebestellung
(Reinigung, Stoßlüftung)



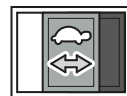
Bei Bedarf können Sie bei Ihrem Fensterservice einen Bedienungsaufkleber anfordern:

- Art.-Nr. 9-49339-01
- mit Spaltlüftungsfunktion Art.-Nr. 9-49339-02

Bedienung Hebeschiebe-Beschlag mit Sicherheitseinrichtung SPEED Limiter



Bewegen Sie den Schiebeflügel beim Öffnen und Schließen mit einer maximalen Geschwindigkeit von 0,2 m/s.

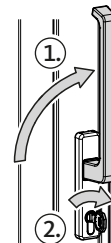


Bedienung Hebeschiebe-Beschlag mit Profilzylinder

Gehen Sie wie folgt vor um die Hebeschiebeanlage zu verriegeln:

- Schließen Sie den Schiebeflügel vollständig und bringen Sie den Griff in die Geschlossenstellung ①
- Bedienen Sie mit dem Schlüssel den Profilzylinder um den Schiebeflügel zu verriegeln ②

Der Schiebeflügel wird nur bei vollständig geschlossener Schiebetür und Griff in Geschlossenstellung ordnungsgemäß verriegelt. Das Entriegeln funktioniert in umgekehrter Reihenfolge.



Ihr Fensterfachbetrieb:



Wartung

Sie haben eine Hebeschiebetür mit einem hochwertigen Hebeschiebe-Beschlag der Gretsch-Unitas Baubeschläge GmbH in Benutzung genommen.

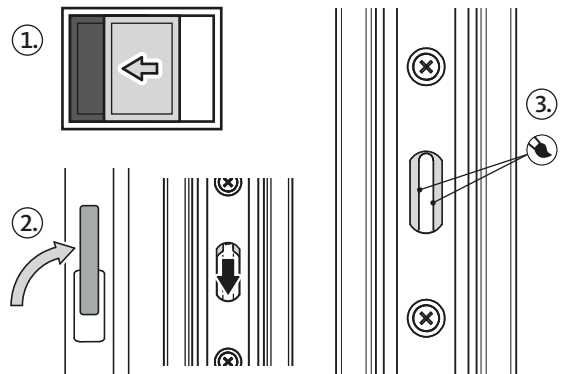
Jede Hebeschiebetür unterliegt, wie andere Bauteile auch, einer normalen Abnutzung. Die Leichtgängigkeit des Hebeschiebe-Beschlages sowie die Lebensdauer Ihrer Hebeschiebetür hängt im Wesentlichen von deren Pflege ab.

HINWEIS

Die Laufwagen des Hebeschiebe-Beschlages sind wartungsfrei.

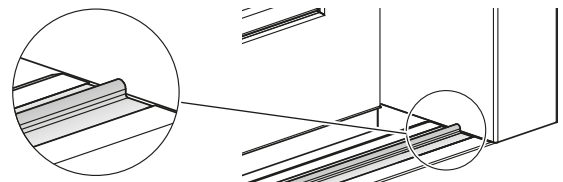
Fetten der Verriegelung (1x jährlich)

- Öffnen Sie den Schiebeflügel ①.
- Bringen Sie den Griff in die Geschlossen-Stellung ②.
- Fetten Sie Verschlusspunkte, Gleit- und Lagerstellen mit dem GU Servicefett H-01960 ③.



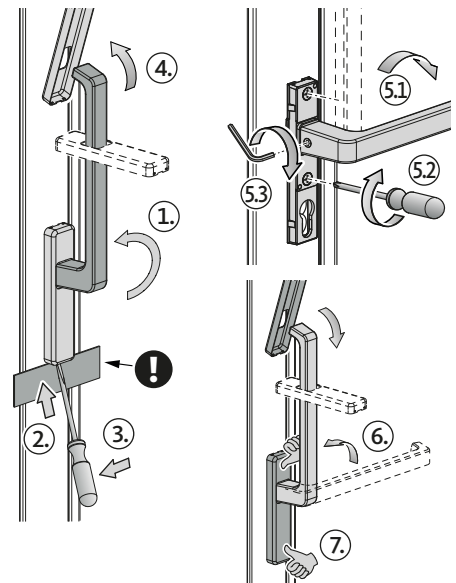
Reinigen der Laufschiene (Bei Erfordernis)

- Halten Sie die Laufschiene frei von grobem Schmutz und Staub. Verwenden Sie zur Reinigung keine aggressiven Reinigungsmittel.



Festziehen des Griffs (1x jährlich und bei Erfordernis)

- Drehen Sie den Griff in die Geschlossenstellung ①.
- Unterlegen Sie die Ansatzstelle des Schraubendrehers unter der Abdeckung mit einem Holz o.Ä. und hebeln Sie mit dem Schraubendreher die Abdeckung des Griffs vorsichtig ab ② ③.
- Nehmen Sie die Abdeckung ab ④.
- Drehen Sie den Griff auf 90° ⑤.1 und ziehen Sie mit dem Schraubendreher die beiden Schrauben mit einem Drehmoment von 3 Nm an ⑤.2.
- Ziehen Sie den Gewindestift mit einem Innensechskantschlüssel mit einem Drehmoment von 8-10 Nm an ⑤.3.
- Drehen Sie den Griff zurück in die Geschlossenstellung ⑥ und drücken Sie die Abdeckung wieder auf die Rosette bis sie oben und unten hörbar einrastet. Sie muss vollständig aufgeklipst und bündig mit dem Griff sein ⑦.



Wir empfehlen Ihnen den Abschluss eines Wartungsvertrages.

Wir empfehlen, Verglasung und Fensteroberfläche regelmäßig zu überprüfen und Schäden auszubessern. Falls Störungen auftreten, die eine sichere Funktion des Hebeschiebeelements nicht mehr zulassen, verständigen Sie unverzüglich Ihren Fensterfachmann.

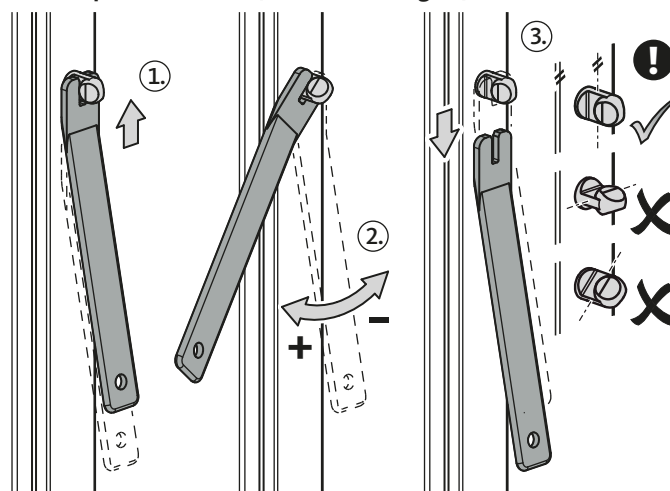
Die Beschlagteile und die Dichtung des Schiebeelements dürfen nicht gestrichen bzw. lackiert werden.

Einstellen des Flügelendrucks an der Hauptschließkante (nur bei Holzflügeln)

- Stecken Sie den Riegelbolzenschlüssel auf den Riegelbolzen ①

Stellen Sie den Flügelendruck wie folgt ein:

- Um den Flügelendruck zu erhöhen drehen Sie den Riegelbolzenschlüssel **im** Uhrzeigersinn ②
- Um den Flügelendruck zu vermindern drehen Sie den Riegelbolzenschlüssel **entgegen** dem Uhrzeigersinn ②



Stellen Sie sicher, dass der Riegelbolzen nach dem Einstellen in senkrechter Position steht ③.!



Sicherheitshinweise



! GEFAHR

Gefahr des Absturzes am geöffneten Schiebeflügel!

Lassen Sie den Schiebeflügel nicht unbeaufsichtigt offen stehen!
Halten Sie Kinder vom geöffneten Schiebeflügel fern!



! WARNUNG

Quetsch- und Klemmgefahr!

Achten Sie beim Schließen des Schiebeflügels darauf, dass sich keine Körperteile zwischen Schiebeflügel und Rahmen befinden! Halten Sie Kinder vom Schiebeflügel fern!



! WARNUNG

Quetsch- und Klemmgefahr!

Achten Sie beim Öffnen des Schiebeflügels darauf, dass sich im Bereich der Mittelstoßleiste und besonders im Bereich der Schiebegriffmuschel im Außenbereich keine Körperteile befinden.
Halten Sie Kinder vom Schiebeflügel fern!



! GEFAHR

Schergefahr bei Griffbetätigung!

Stecken Sie niemals die Finger in die Aussparungen der Verriegelungen!



! WARNUNG

Verletzungsgefahr und Gefahr der Beschädigung des Hebeschiebeelements durch unkontrolliertes Schließen und Öffnen des Schiebeflügels!

Führen Sie den Schiebeflügel über den gesamten Bewegungsbereich langsam von Hand bis zur absoluten Schließ- oder Öffnungsstellung!



! WARNUNG

Verletzungsgefahr und Gefahr der Beschädigung des Hebeschiebeelements durch übermäßige Belastung des Schiebeflügel!

Belasten Sie den Schiebeflügel nicht durch zusätzliches Gewicht!



! WARNUNG

Verletzungsgefahr und Gefahr der Beschädigung des Hebeschiebeelements durch Gegenstände!

Klemmen oder stellen Sie keine Gegenstände zwischen Schiebeflügel und Rahmen!

Gewährleistung

Beachten Sie die Sicherheitshinweise, sowie die Vorgaben für Wartung und Bedienung.
Die Einhaltung dieser Vorgaben und Hinweise sind zur Aufrechterhaltung eventueller Gewährleistungsansprüche zwingend notwendig.