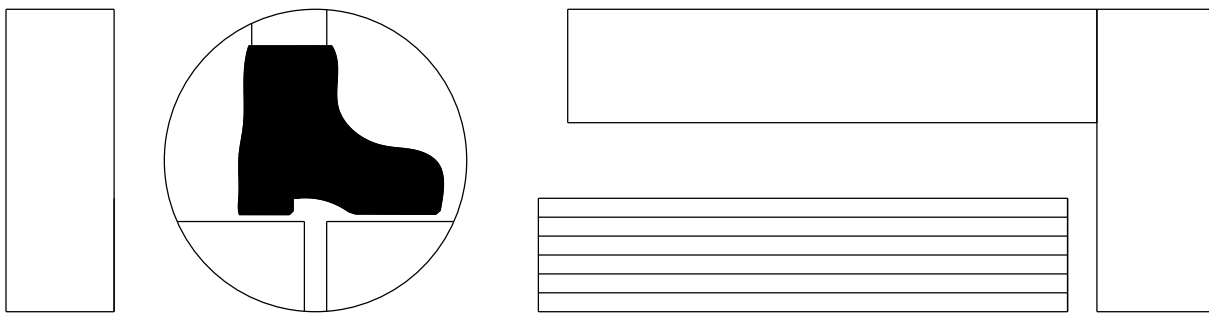
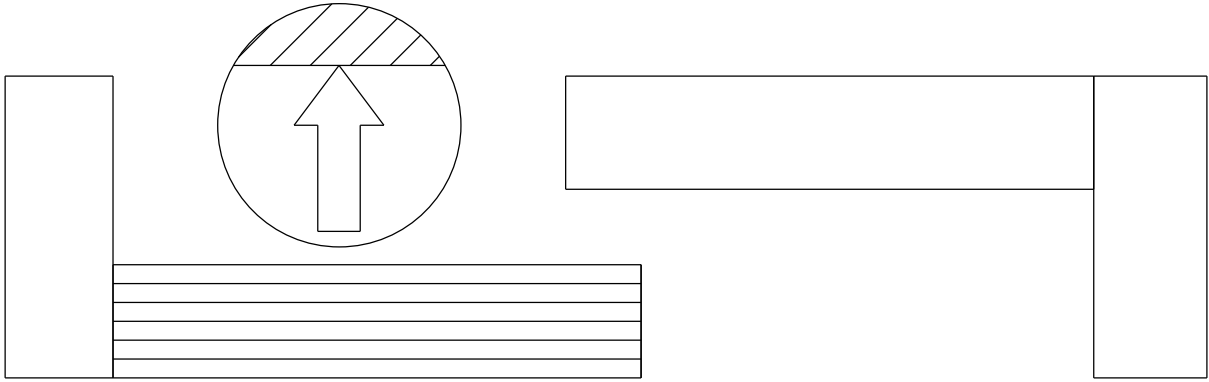


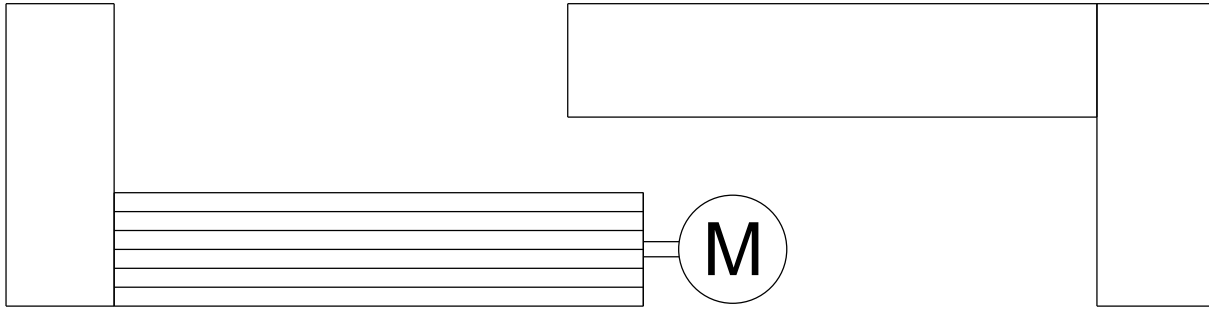
HS Bodenschwelle bodenbündig



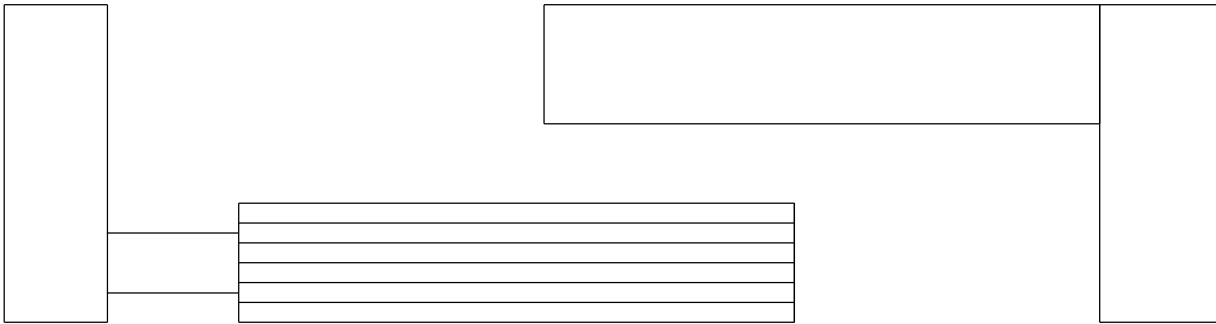
HS Aushebeschutz



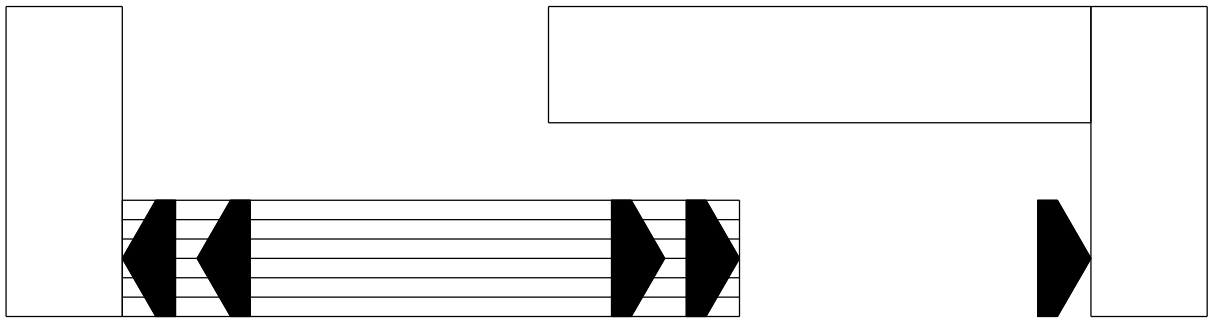
HS ePOWER



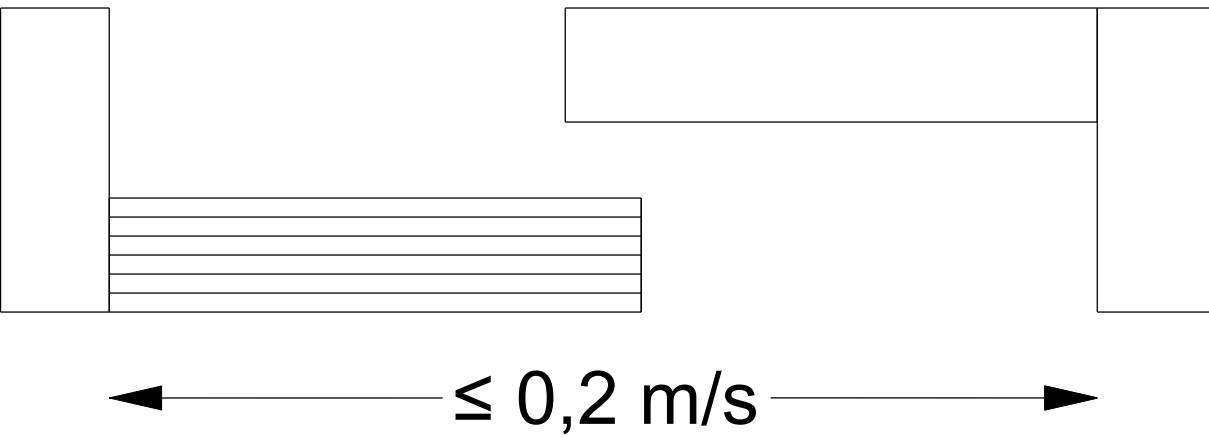
HS Spaltlüftung



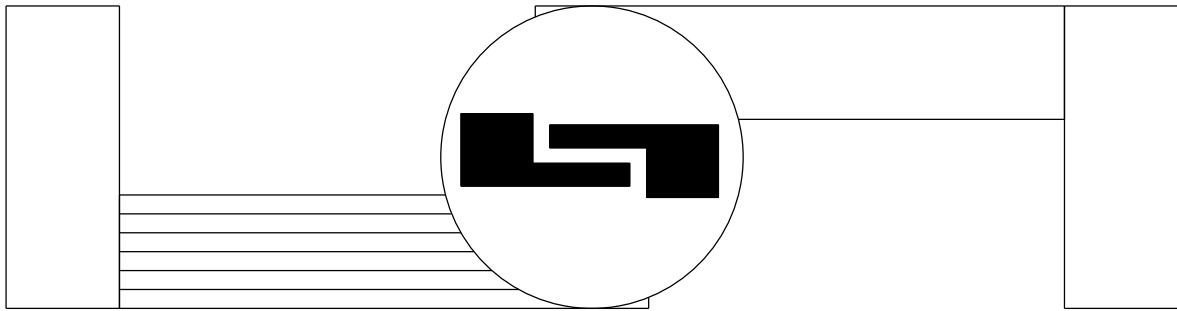
HS SilentClose / HS StopUnit
(P 2301 noch nicht verfügbar)



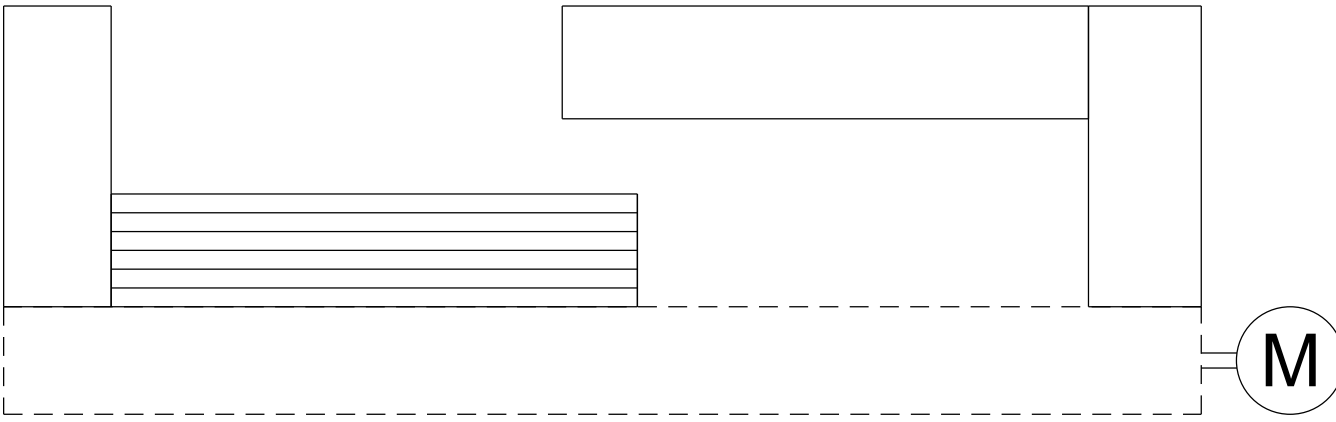
HS SPEED Limiter



HS Mittelstoßsicherung SE
HS Mittelstoßdichtleiste Aluminium
HS Mittelstoßdichtleiste Holz



HS Master



Zeichnungsübersicht	
HS Bodenschwelle bodenbündig	Blatt 2 - 3
HS ePOWER	Blatt 4 - 7
HS SilentClose / HS StopUnit	Blatt 8 - 10
HS Mittelstoßsicherung SE HS Mittelstoßdichtleiste Aluminium senkrecht HS Mittelstoßdichtleiste Holz	Blatt 11 Blatt 12 - 13 Blatt 14
HS Aushebeschutz	Blatt 15 - 16
HS Spaltlüftung	Blatt 17
HS SPEED Limiter	Blatt 18
HS Master	Blatt 19
Montagehilfen	Blatt 20
Zubehör	Blatt 21

FD	Flügelstärke
FA	Flügelabstand
ZB	Zargenbreite
i	Innen
m	Mittig
a	Außen

Hinweis:
Eckverbindungen, Stoßstellen und Kopplungen sind nach anerkannten Regeln der Technik formstabil und dauerhaft dicht auszuführen, siehe auch DIN 68121-2.

Beschlagbereich siehe neutrale Einbauzeichnung 0-49382-FJ-0-0

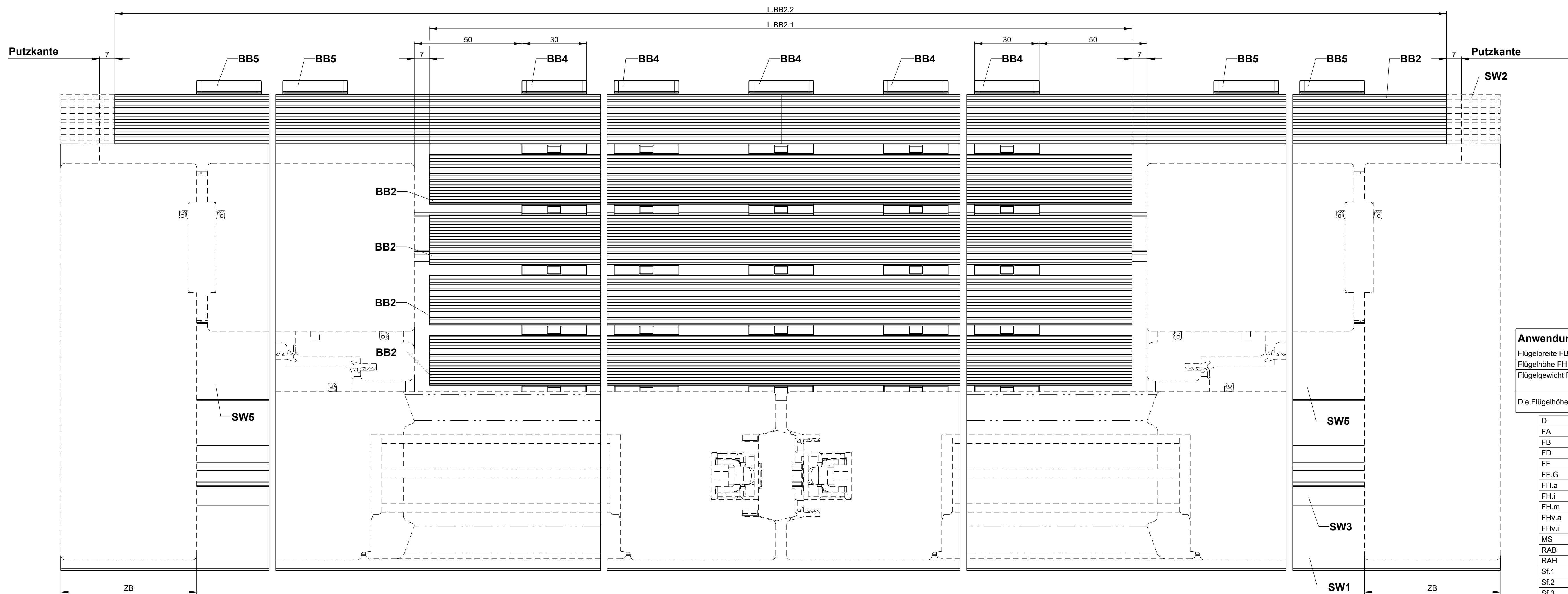
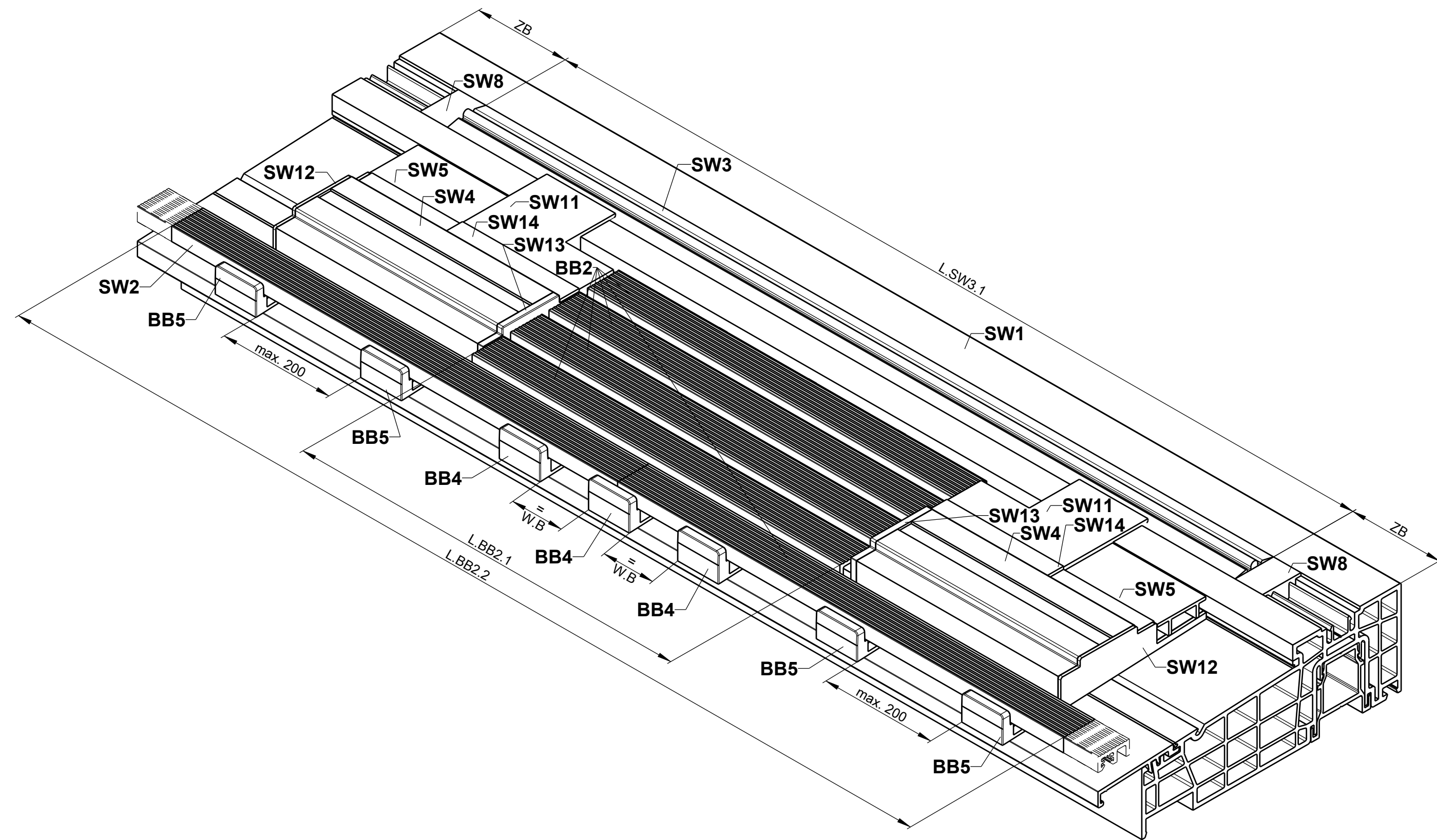
Schwellenbereich siehe neutrale Einbauzeichnung 0-49381-FV-0-0

Bei der Montage des Elements ist auf eine formstabile Unterfütterung der Bodenschwelle zum Baukörper zu achten. Der Abstand der einzelnen Unterfütterungspunkte soll max. 500 mm betragen. Ab 250 kg Flügelgewicht soll der Abstand max. 300 mm betragen.



Proprietary rights apply in accordance with ISO 16016.

GU	Date	Change No.	Sig	Ver.	Replacement for	Revision:	Iteration:	Level:	Scale	Drawing No.	Size	Sheet
	15.07.2025	G41366	Ja	Rm	--	2	13	Released	1:1	0-49383-EJ-0-0	A1	2/2



Anwendungsbereich:

Flügelbreite FB	min. 700 mm	max. 3300 mm
Flügelhöhe FH	min. 850 mm	max. 3230 mm
Flügelgewicht FG		max. 400 kg

Die Flügelhöhe darf die 2 1/2-fache Flügelbreite nicht überschreiten

D	Dormaß
FA	Flügelabstand
FB	Flügelbreite
FD	Flügeldicke
FF	Festfeldbreite
FF.G	Festfeldbreite G
FH.a	Flügelhöhe außen
FH.i	Flügelhöhe innen
FH.m	Flügelhöhe Mitte
FH.v.a	Flügelhöhenversatz außen
FH.v.i	Flügelhöhenversatz innen
MS	Mittelstoßüberdeckung
RAB	Rahmenaußenbreite
RAH	Rahmenaußenhöhe
Sf.1	Schattenfuge 1
Sf.2	Schattenfuge 2
Sf.3	Schattenfuge 3
Sp.o	Spalt oben
Sp.u	Spalt unten
ZB	Zargenbreite
ZH	Zargenhöhe
ZT	Zargentiefe

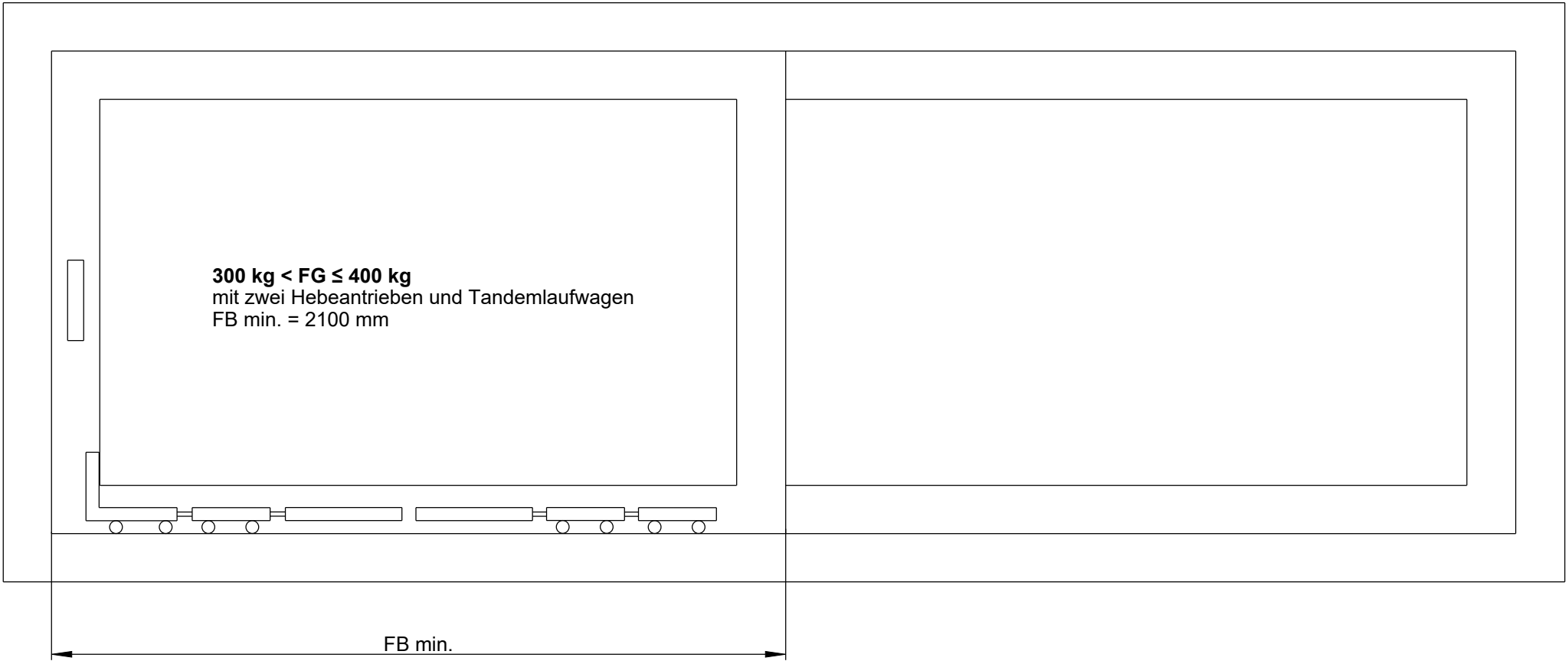
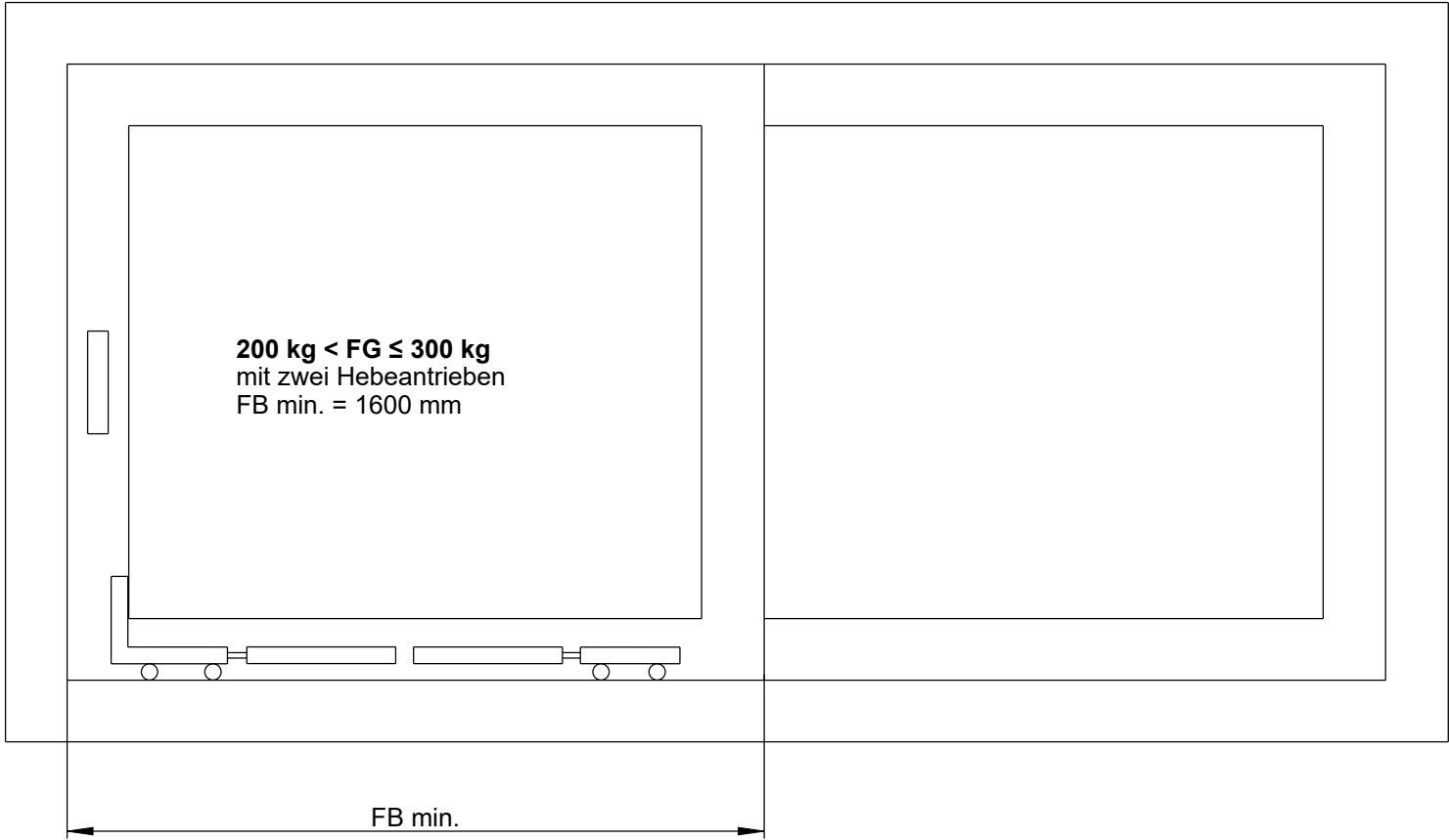
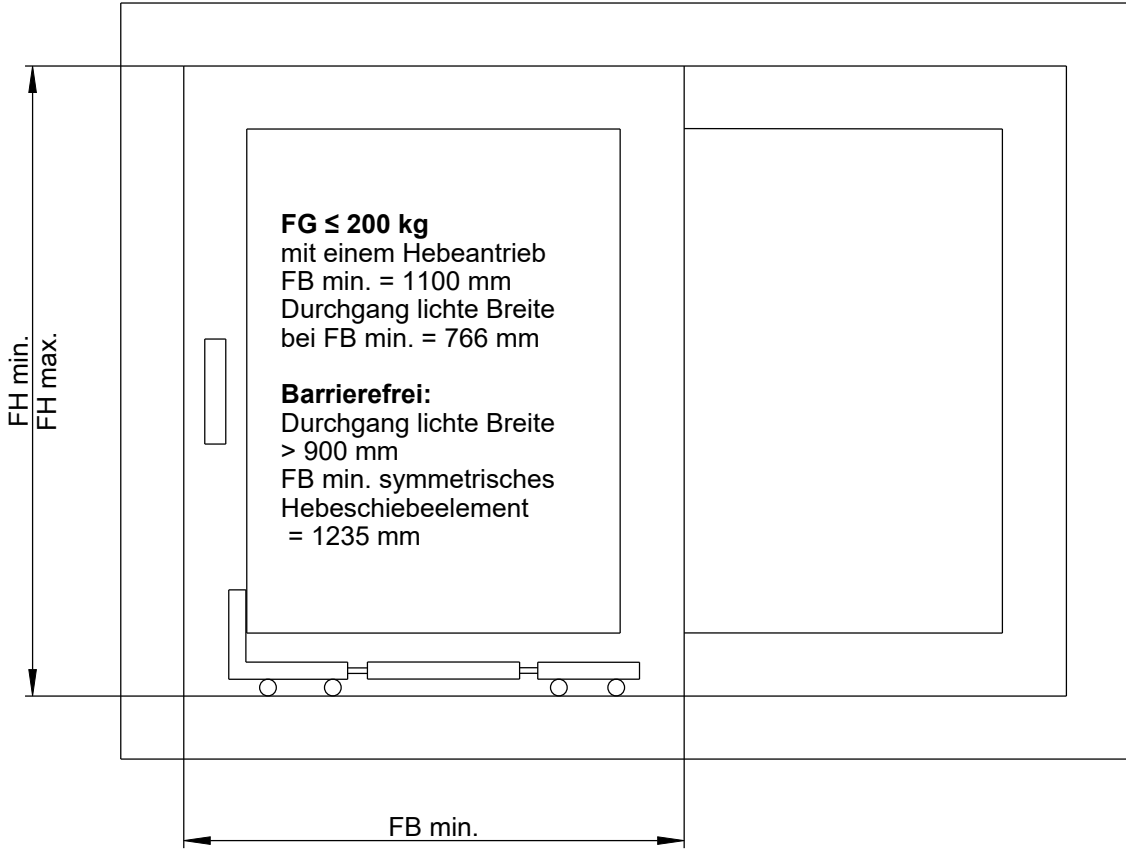
**HS Bodenschwelle
bodenbündig
Schema C**

Dargestellt: FD 78, FA 28, ZB 63

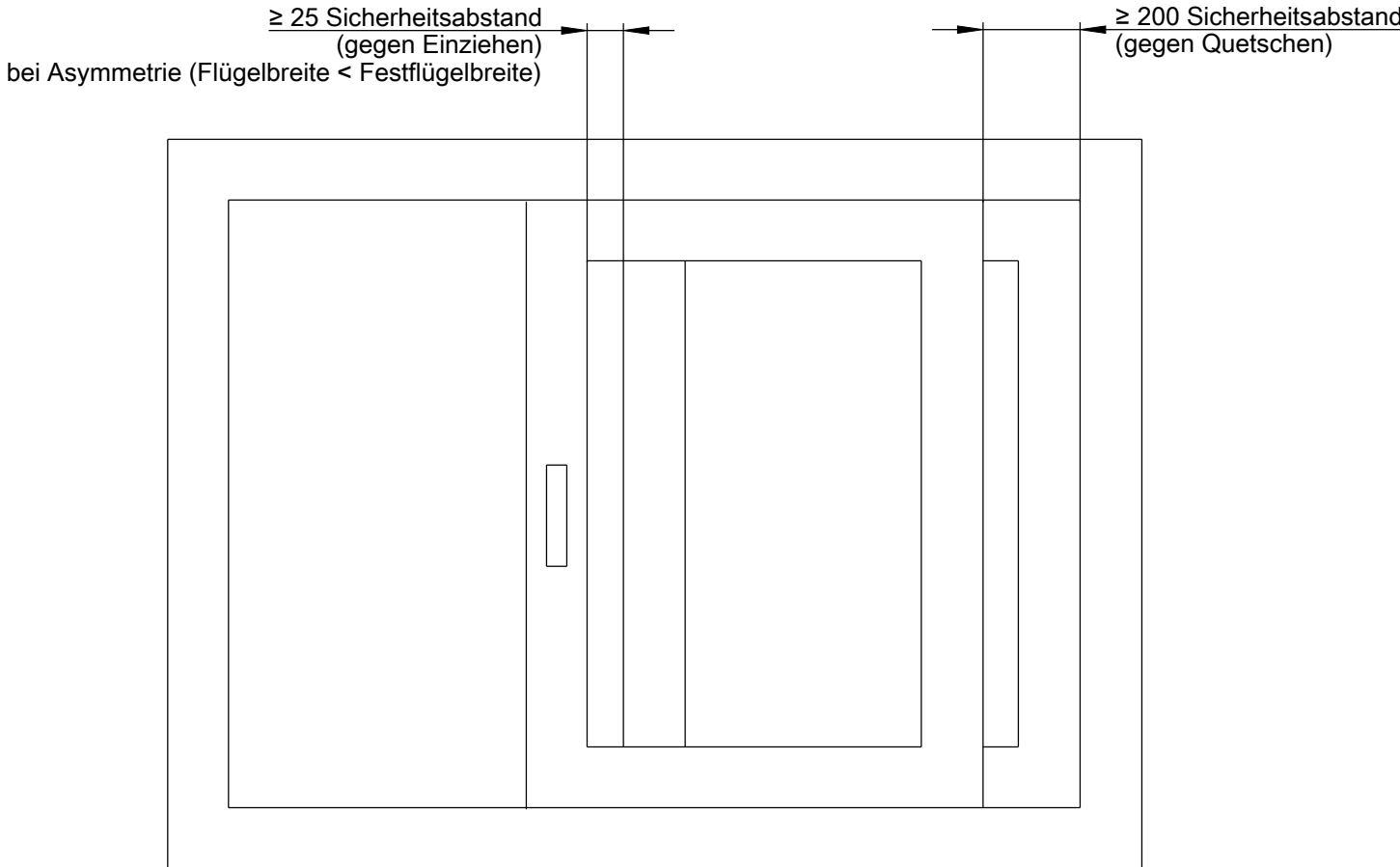
Description:
Sonderanwendungen Hebeschiebeelemente Holz / Holz-Alu neutra
GU-934 / GU-937 / GU-937 N22, P 1786 / P 2301

GU	Date	Change No.	Sig	Ver.	Replacement for	Revision:	Iteration:	Level:	Scale	Drawing No.	Size	Sheet
	15.07.2025	G41366	Ja	Rm	--	2	13	Released	1:1	0-49383-FJ-0-0	A1	3/2

Darstellung Anwendungsbereiche



Normalbetrieb



Anwendungsbereich:

Flügelbreite FB	min. 1110 mm	max. 3300 mm
Flügelhöhe FH	Spo 12: min. 1844 mm	max. 3091.5 mm
Flügelgewicht FG	Spo 15.5: min. 1840.5 mm	max. 3088 mm
		max. 400 kg

Mindestabmessungen Profilangaben:

Flügelstärke FD min. = 78 mm

Mittelstoß MS = 110 mm

Bei den Flügelgewichten sind 18 kg Eigengewicht des Antriebs HS ePOWER zu berücksichtigen.

Die Flügelhöhe darf die 2 1/2-fache Flügelbreite nicht überschreiten.

Hinweis:
Für die Flügelprofile ist nach DIN 68121 eine geeignete Holz- und Profilauswahl in Bezug auf die Biegefestigkeit und die zu erwartenden Windlasten zu berücksichtigen.
Sind aufgrund der Flügelabmessungen Verformungen zu erwarten, sind im Vorfeld geeignete Maßnahmen (Holzauswahl, Profil-Geometrie, Aussteifungen) zu planen.

Eckverbindungen, Stoßstellen und Kopplungen sind nach anerkannten Regeln der Technik formstabil und dauerhaft dicht auszuführen, siehe auch DIN 68121-2.

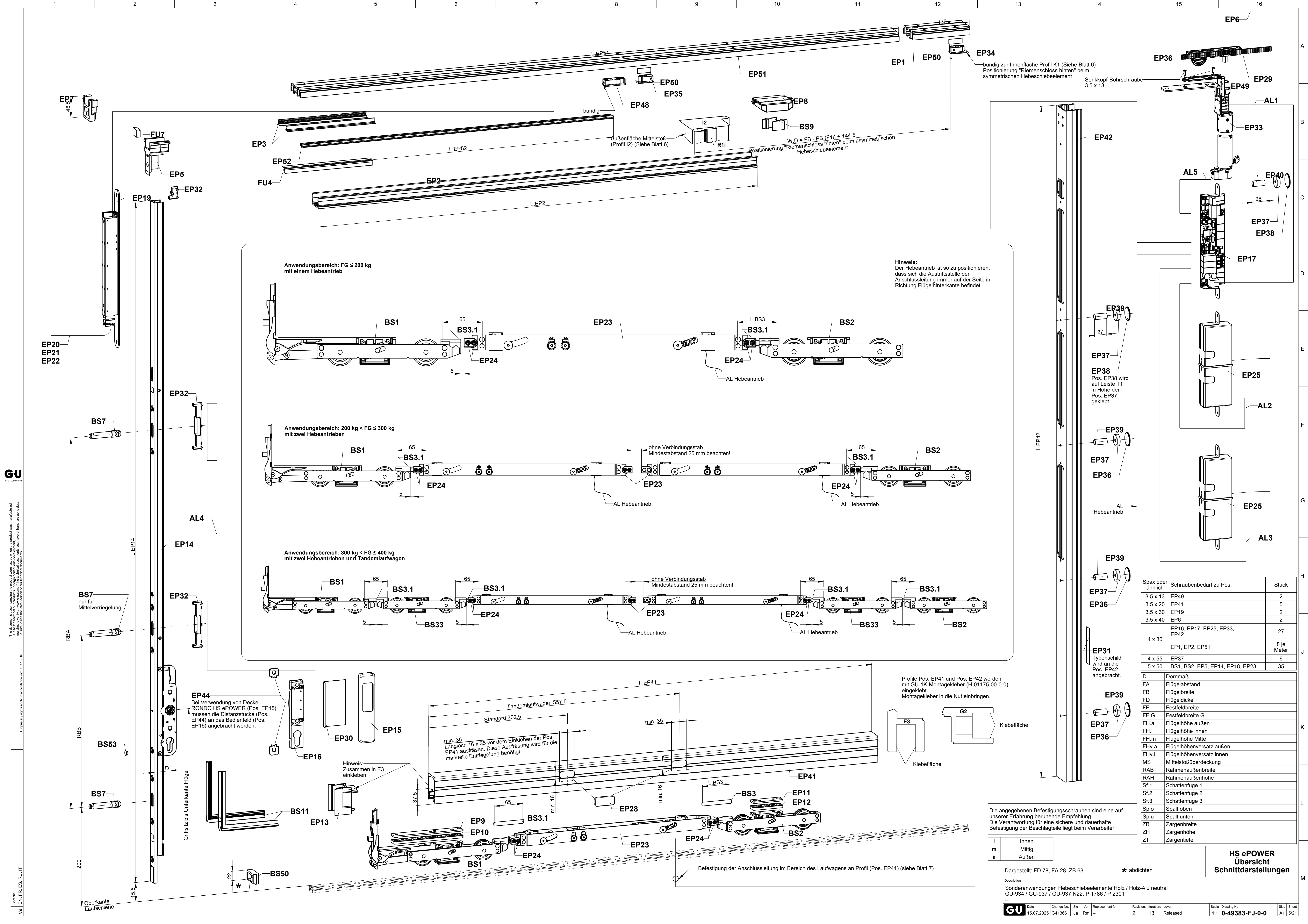
Beachtung bei Einsatz der Mittelstoßsicherung:
Die Position der hierfür notwendigen Anbauteile und die Länge deren Befestigungsschrauben dürfen die Beschlagsbauteile nicht beeinträchtigen.

Die Montage erfolgt gemäß der Montageanleitung HS ePOWER 0-49119-FM, mitgeliefert im Karton HS ePOWER Antrieb.

D	Dornmaß
FA	Flügelabstand
FB	Flügelbreite
FD	Flügelstärke
FF	Festfeldbreite
FF.G	Festfeldbreite G
FH.a	Flügelhöhe außen
FH.i	Flügelhöhe innen
FH.m	Flügelhöhe Mitte
FH.v.a	Flügelhöhenversatz außen
FH.v.i	Flügelhöhenversatz innen
MS	Mittelstoßüberdeckung
RAB	Rahmenaußenbreite
RAH	Rahmenaußenhöhe
Sf.1	Schattenfuge 1
Sf.2	Schattenfuge 2
Sf.3	Schattenfuge 3
Sp.o	Spalt oben
Sp.u	Spalt unten
ZB	Zargenbreite
ZH	Zargenhöhe
ZT	Zagentiefe

HS ePOWER

Description:
Sonderanwendungen Hebeschiebeelemente Holz / Holz-Alu neutral
GU-934 / GU-937 / GU-937 N22, P 1786 / P 2301



The documents accompanying the product were issued when the product was manufactured. You should verify its validity on the GU website. If the technical documents are not up to date, you have to use the latest edition of the technical documents.

Produktdaten gültig ab 15.07.2025 in accordance with ISO 15016.

Source: V9 EN, FR, ES, RU, IT

Spax oder ähnlich	Schraubenbedarf zu Pos.	Stück
3.5 x 13	EP49	2
3.5 x 20	EP41	5
3.5 x 30	EP19	2
3.5 x 40	EP6	2
4 x 30	EP16, EP17, EP25, EP33, EP42	27
4 x 55	EP37	8 je Meter
5 x 50	BS1, BS2, EP5, EP14, EP18, EP23	6
5 x 50	BS1, BS2, EP5, EP14, EP18, EP23	35

D	Dormmaß
FA	Flügelabstand
FB	Flügelbreite
FD	Flügelhöhe
FF	Festfeldbreite
FF.G	Festfeldbreite G
FH.a	Flügelhöhe außen
FH.i	Flügelhöhe innen
FH.m	Flügelhöhe Mitte
FH.v.a	Flügelhöhenversatz außen
FH.v.i	Flügelhöhenversatz innen
MS	Mittelstoßüberdeckung
RAB	Rahmenaußenbreite
RAH	Rahmenaußenhöhe
Sf.1	Schattenfuge 1
Sf.2	Schattenfuge 2
Sf.3	Schattenfuge 3
Sp.o	Spalt oben
Sp.u	Spalt unten
ZB	Zargenbreite
ZH	Zargenhöhe
ZT	Zargentiefe

Die angegebenen Befestigungsschrauben sind eine auf unserer Erfahrung beruhende Empfehlung. Die Verantwortung für eine sichere und dauerhafte Befestigung der Beschlagteile liegt beim Verarbeiter!

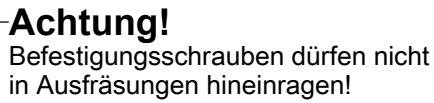
i	Innen
m	Mittig
a	Außen

Dargestellt: FD 78, FA 28, ZB 63

★ abdichten

Sonderanwendungen Hebeschiebeelemente Holz / Holz-Alu neutral
GU-934 / GU-937 / GU-937 N22, P 1786 / P 2301

HS ePOWER
Übersicht
Schnittdarstellungen

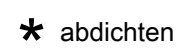


← Ansicht X

Innenfläche (Profil K1) ist die Bezugsfläche die beim symmetrischen Hebeschiebeelement Positionierung von "Riemenschloss hinten" benötigt wird.
(Siehe Blatt 5)



Achtung!
Keine durchgehende
Nut!
(Siehe Blatt 7)



Pos. BS66 oder alternative Abdichtung

Dargestellt: FD 78, FA 28, ZB 63

Mittig

D	Dornmaß
FA	Flügelabs
FB	Flügelbre
FD	Flügeldicke
FF	Festfeldbr
FF.G	Festfeldbr
FH.a	Flügelhöht
FH.i	Flügelhöht
FH.m	Flügelhöht
FHv.a	Flügelhöht
FHv.i	Flügelhöht
MS	Mittelstoß
RAB	Rahmenanz
RAH	Rahmenanz
Sf.1	Schattent
Sf.2	Schattent
Sf.3	Schattent
Sp.o	Spalt ober
Sp.u	Spalt unter
ZB	Zargenbr
ZH	Zargenhöht
ZT	Zargentie

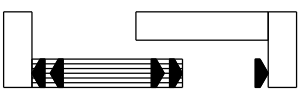
HS ePOWER Profilschnitte

Description:
Sonderanwendungen Hebeschiebeelemente Holz / Holz-Alu neutral
GU-934 / GU-937 / GU-937 N22, P 1786 / P 2301

GU

Führungsschiene P 1786

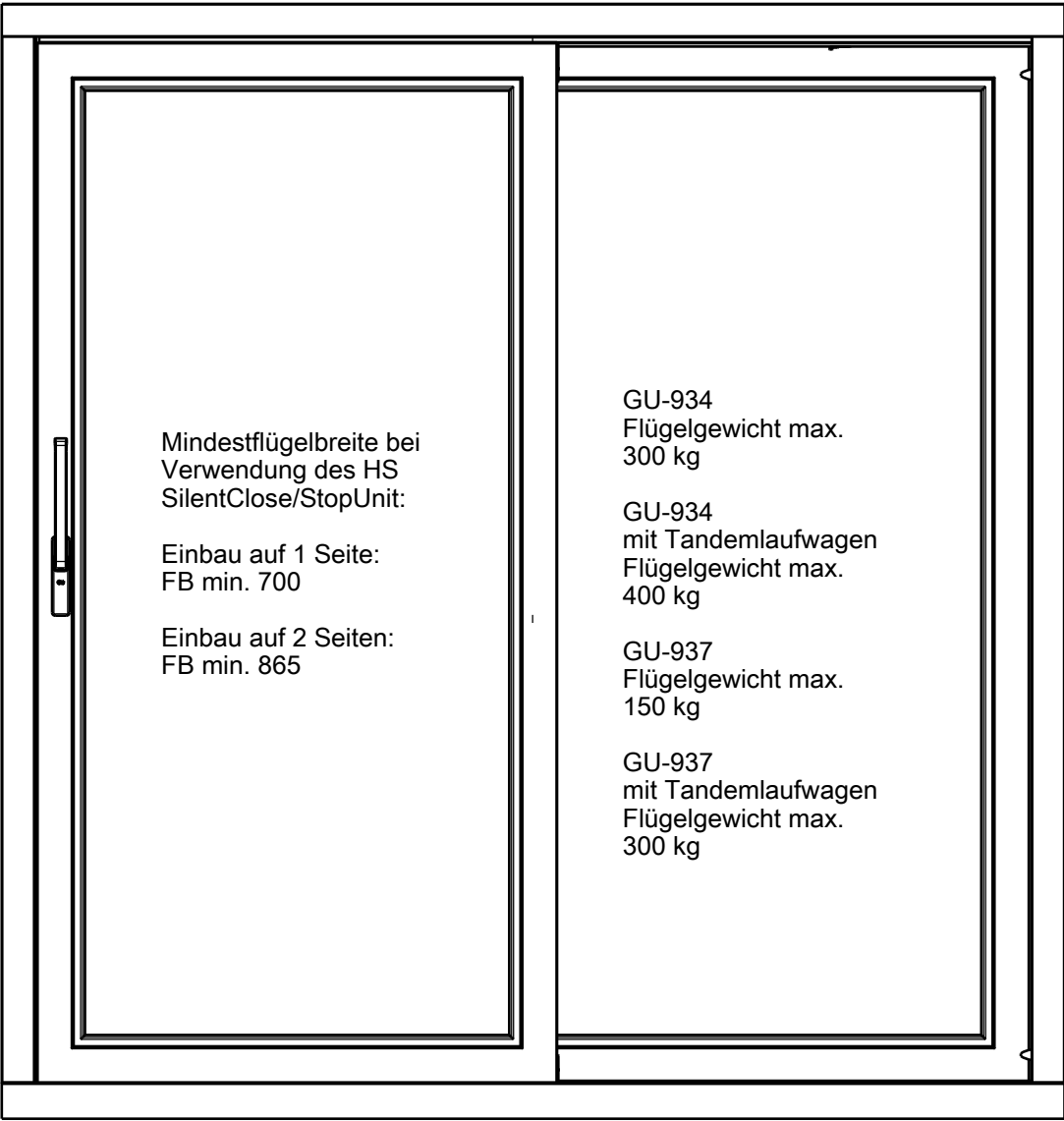
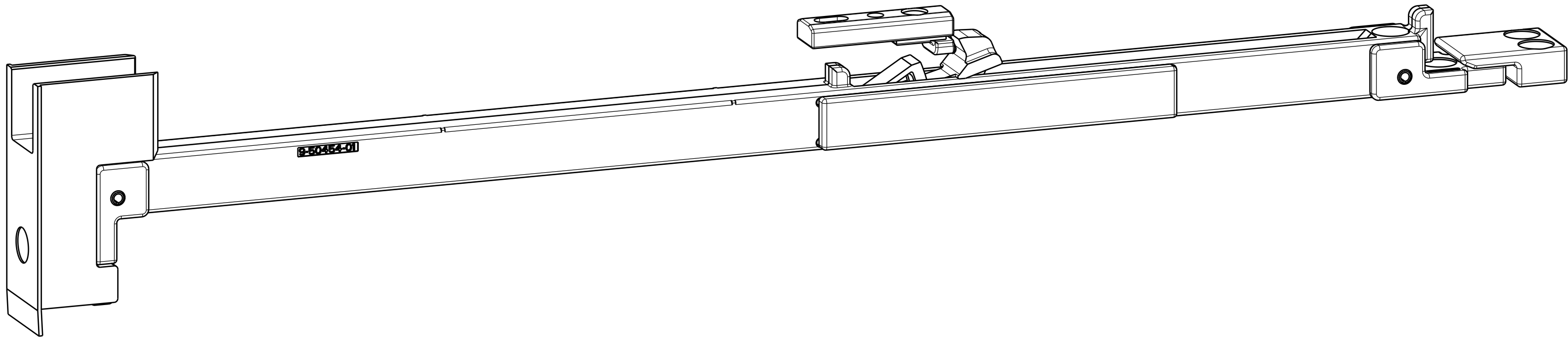
Schema A



Schema C



Schema G1



Mindestflügelbreite bei
Verwendung des HS
SilentClose/StopUnit:

Einbau auf 1 Seite:
FB min. 700

Einbau auf 2 Seiten:
FB min. 865

GU-934
Flügelgewicht max.
300 kg

GU-934
mit Tandemlaufwagen
Flügelgewicht max.
400 kg

GU-937
Flügelgewicht max.
150 kg

GU-937
mit Tandemlaufwagen
Flügelgewicht max.
300 kg

P 1786 Anwendungsbereich:

Flügelbreite FB	Einbau auf 1 Seite: min. 700 mm	max. 3300 mm
	Einbau auf 2 Seiten: min. 865 mm	max. 3300 mm
Flügelhöhe FH	min. 850 mm	max. 3230 mm
Flügelgewicht FG		max. 400 kg

Die Flügelhöhe darf die 2 1/2-fache Flügelbreite nicht überschreiten.

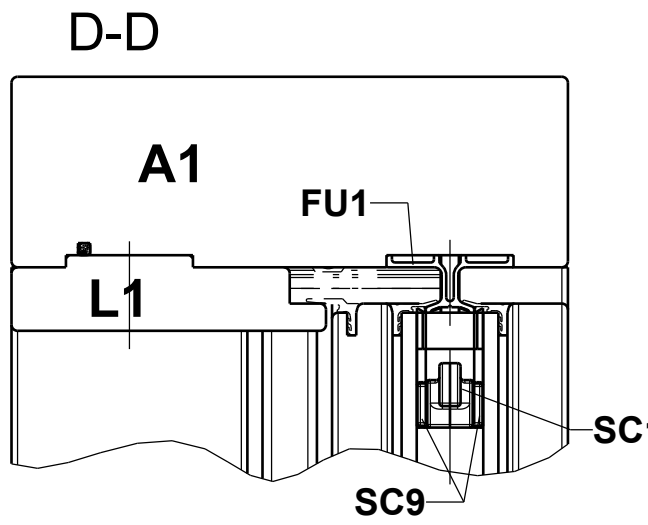
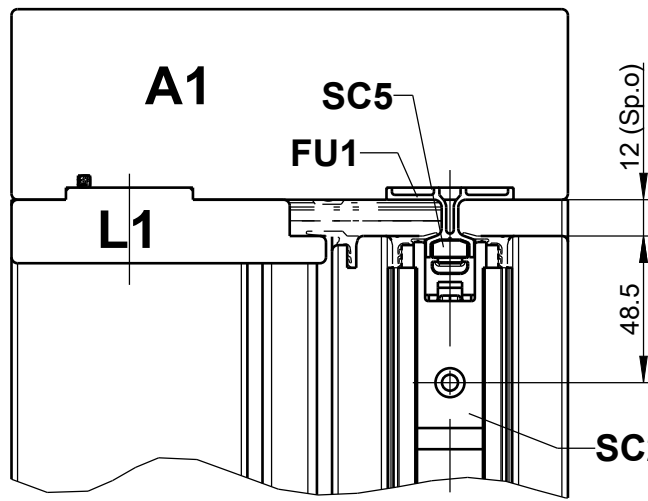
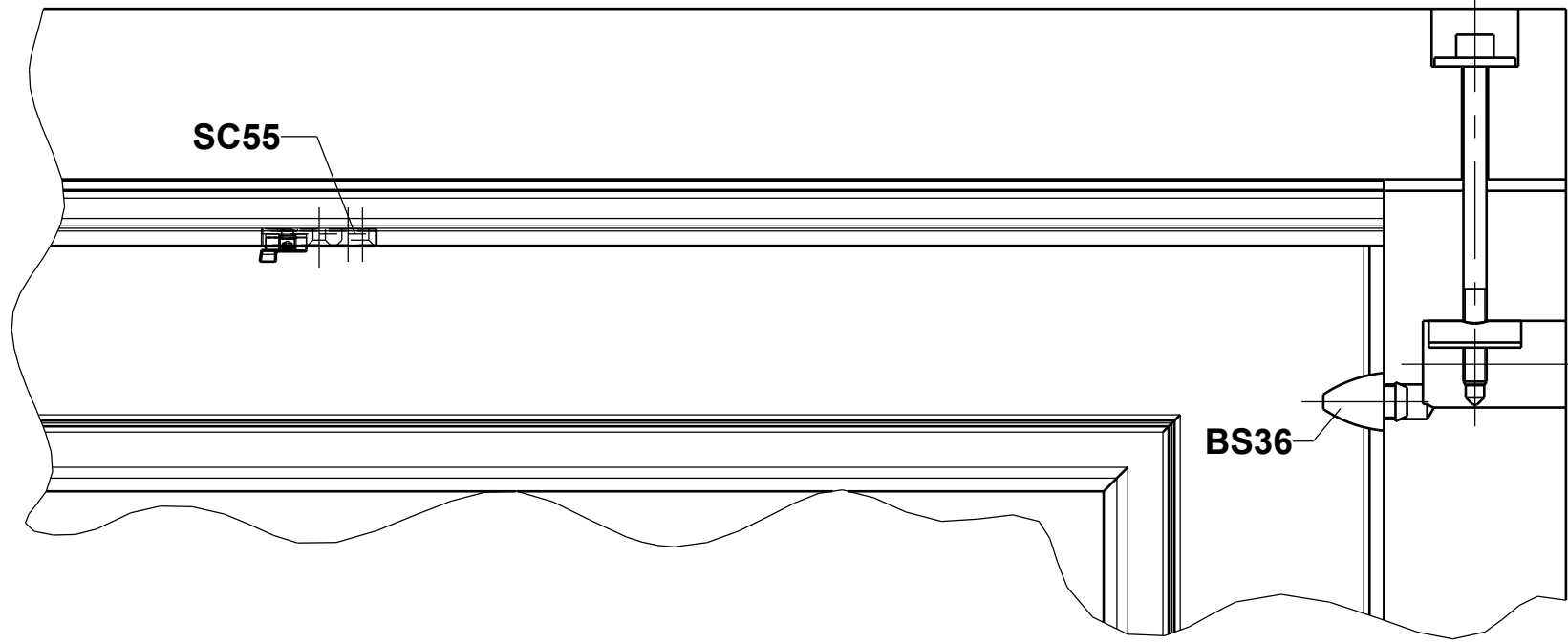
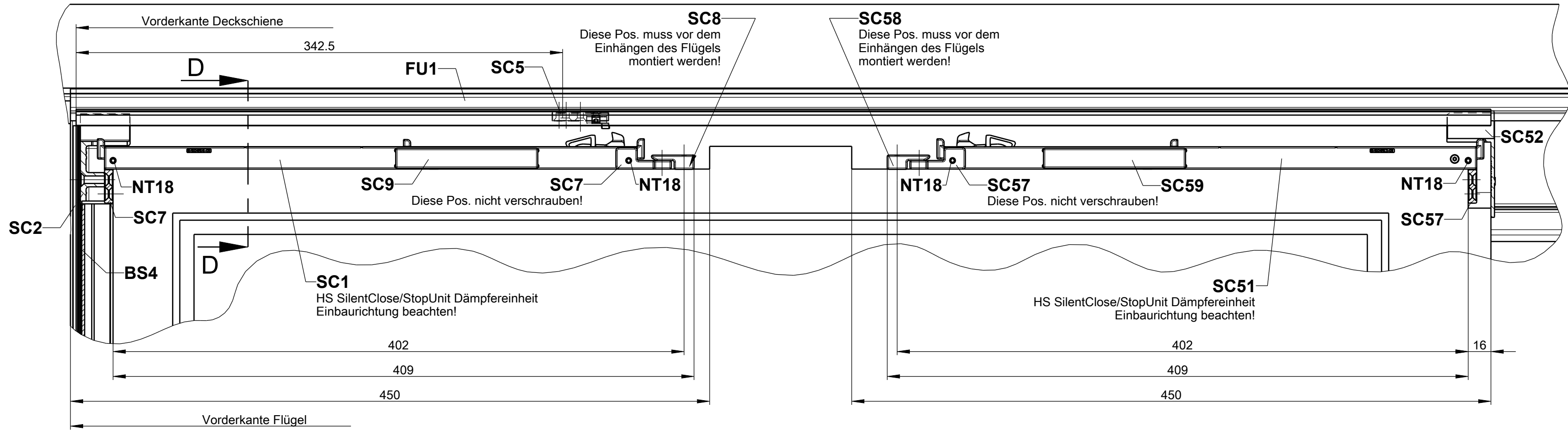
D	Dornmaß
FA	Flügelabstand
FB	Flügelbreite
FD	Flügeldicke
FF	Festfeldbreite
FF.G	Festfeldbreite G
FH.a	Flügelhöhe außen
FH.i	Flügelhöhe innen
FH.m	Flügelhöhe Mitte
FHv.a	Flügelhöhenversatz außen
FHv.i	Flügelhöhenversatz innen
MS	Mittelstoßüberdeckung
RAB	Rahmenaußenbreite
RAH	Rahmenaußenhöhe
Sf.1	Schattenfuge 1
Sf.2	Schattenfuge 2
Sf.3	Schattenfuge 3
Sp.o	Spalt oben
Sp.u	Spalt unten
ZB	Zargenbreite
ZH	Zargenhöhe
ZT	Zargentiefe

HS SilentClose /
HS StopUnit

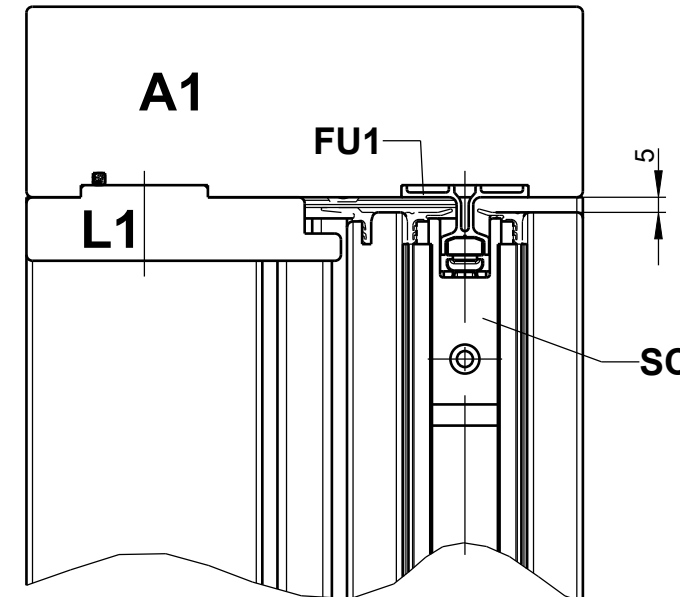
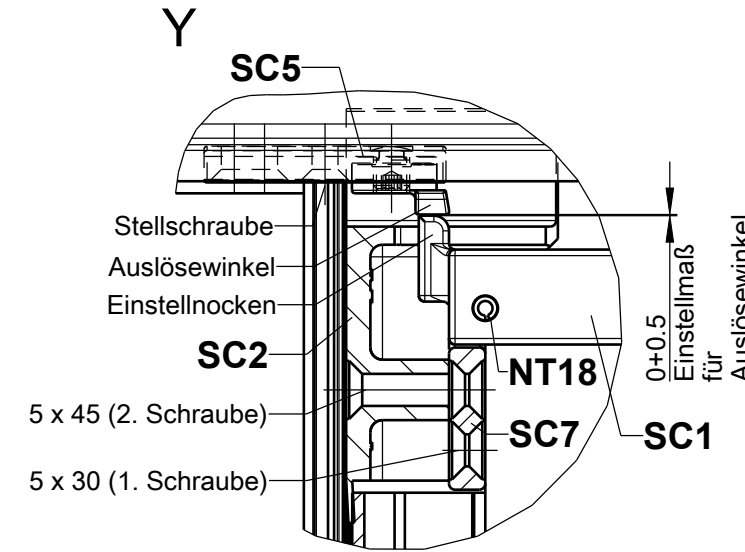
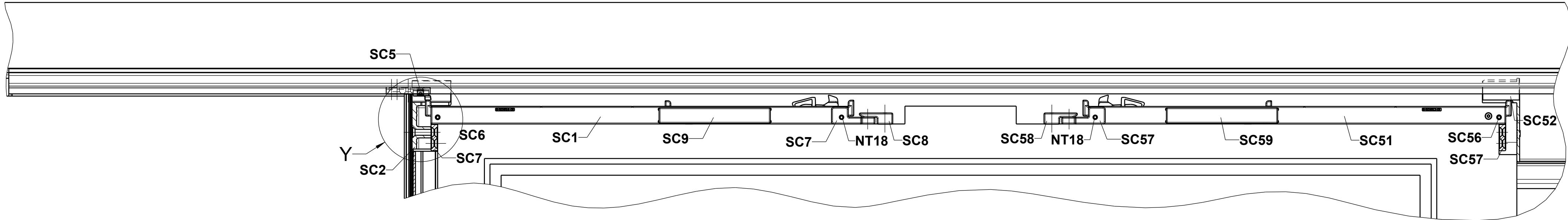
Description:
Sonderanwendungen Hebeschiebeelemente Holz / Holz-Alu neutral
GU-934 / GU-937 / GU-937 N22, P 1786 / P 2301

GU	Date	Change No.	Sig	Ver.	Replacement for	Revision	Iteration	Level	Scale	Drawing No.	Size	Sheet
	15.07.2025	G41366	Ja	Rm	--	2	13	Released	1:1	0-49383-F-J-0-0	A1	8/21

Schema A / Schema C
Gezeichnet: Flügel abgesenkt und geschlossen

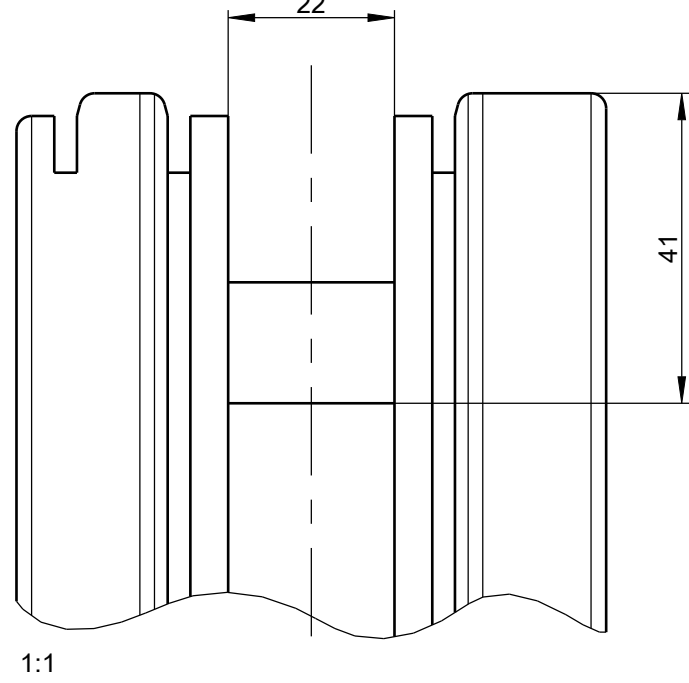


Gezeichnet: Flügel angehoben und geöffnet

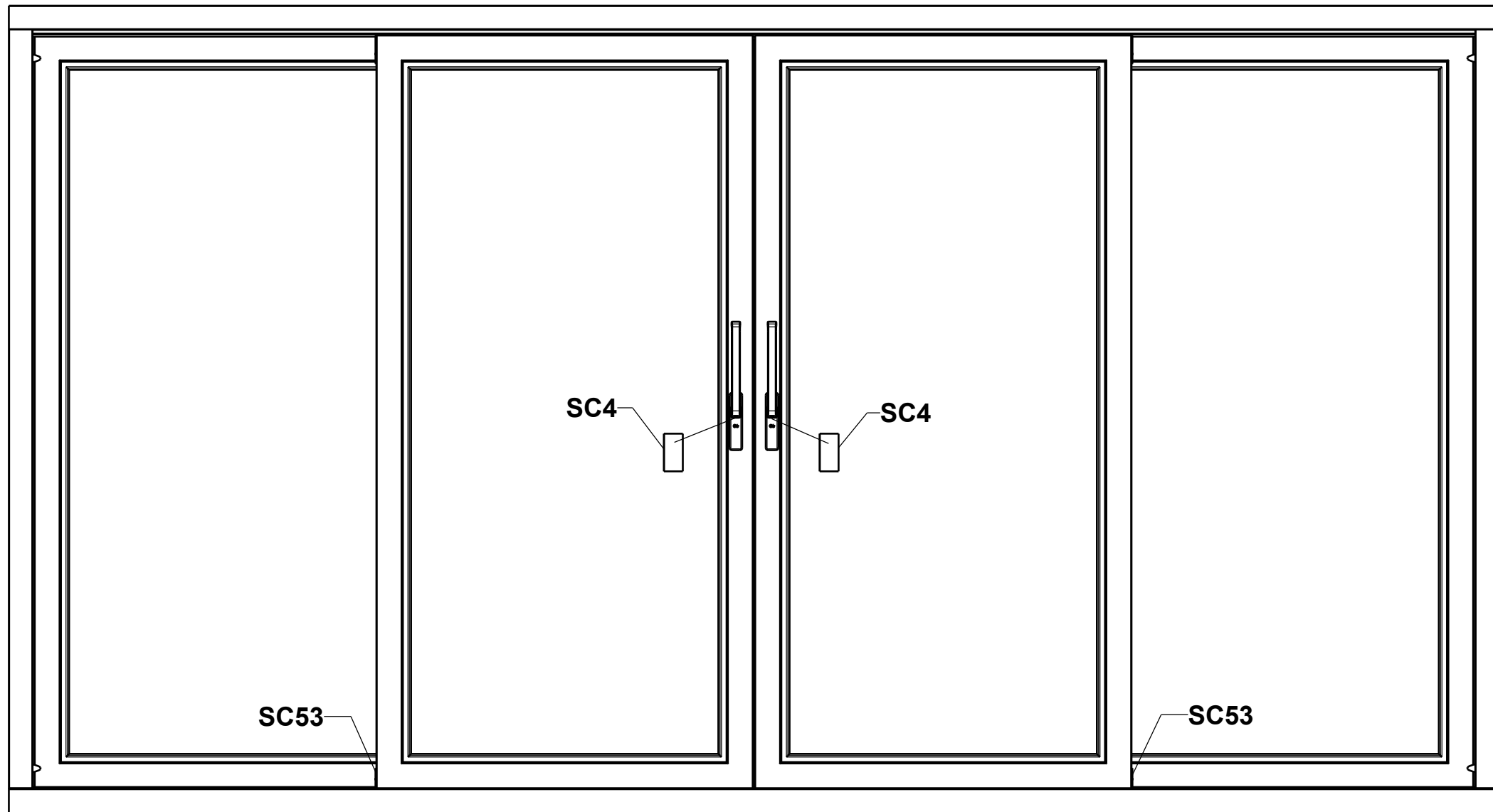
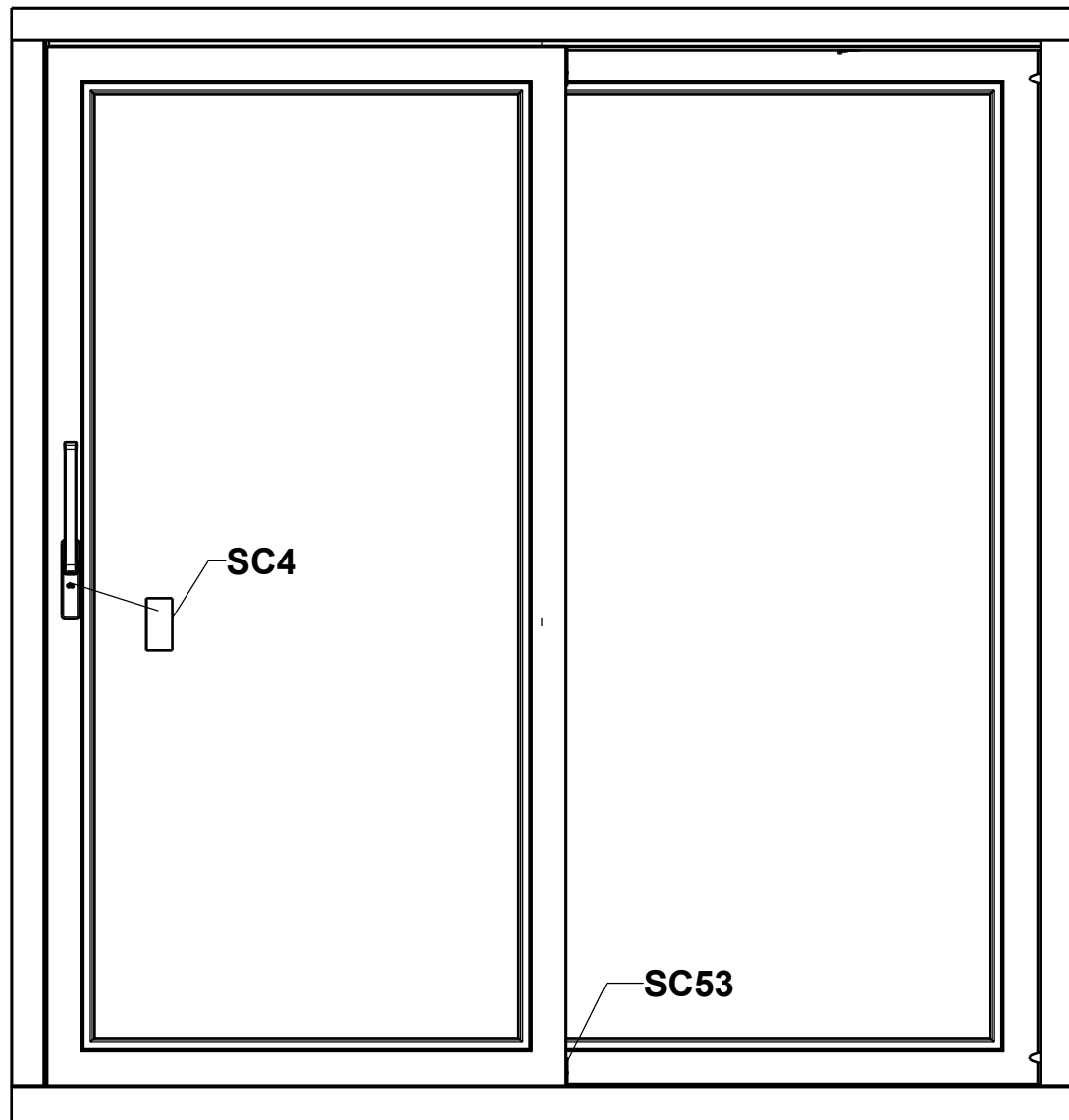
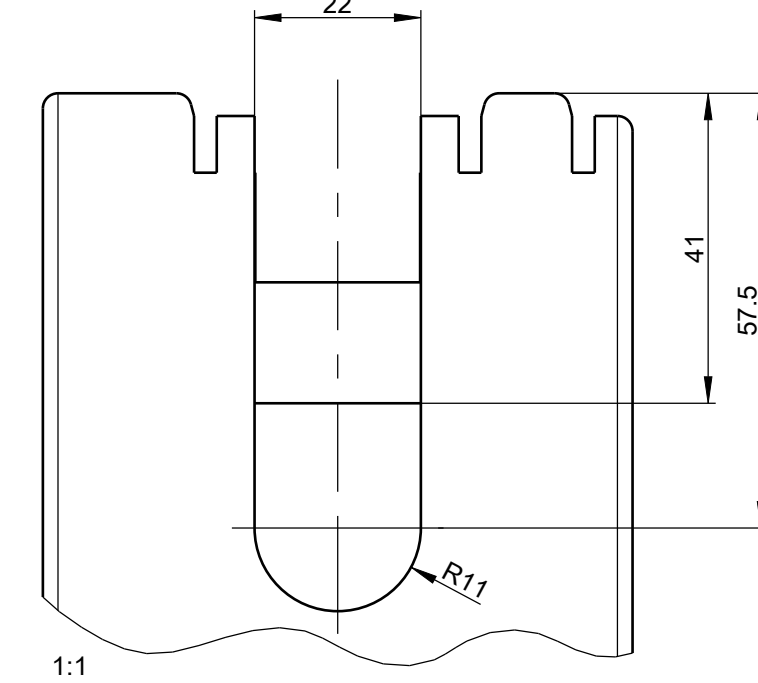


Bearbeitung der oberen Flügelnut für HS SilentClose/StopUnit
Keine durchgehende Nut!

Getriebe-seite:



Mittelstoß-seite:



Einbau Getriebe-seite			D	Dornmaß
Spax oder ähnlich	Schraubenbedarf zu Pos.	Anzahl je HS SilentClose/StopUnit	FA	Flügelabstand
5 x 45	SC2	1	FB	Flügelbreite
5 x 30	SC7	1	FD	Flügelstärke
5 x 30	SC8	2	FF	Festfeldbreite
4 x 50	SC5	2	FF.G	Festfeldbreite G
Einbau Mittelstoß-seite			FH.a	Flügelhöhe außen
Spax oder ähnlich	Schraubenbedarf zu Pos.	Anzahl je HS SilentClose/StopUnit	FH.i	Flügelhöhe innen
4 x 16	SC52	4	FH.m	Flügelhöhe Mitte
5 x 30	SC57, SC58	4	FH.v.a	Flügelhöhenversatz außen
4 x 50	SC55	2	FH.v.i	Flügelhöhenversatz innen
Die angegebenen Befestigungsschrauben sind eine auf unserer Erfahrung beruhende Empfehlung. Die Verantwortung für eine sichere und dauerhafte Befestigung der Beschlagteile liegt beim Verarbeiter!			MS	Mittelstoßüberdeckung
			RAB	Rahmenaußenbreite
			RAH	Rahmenaußenhöhe
			Sf.1	Schattenfuge 1
			Sf.2	Schattenfuge 2
			Sf.3	Schattenfuge 3
			Sp.o	Spalt oben
			Sp.u	Spalt unten
			ZB	Zargenbreite
			ZH	Zargenhöhe
			ZT	Zargentiefe

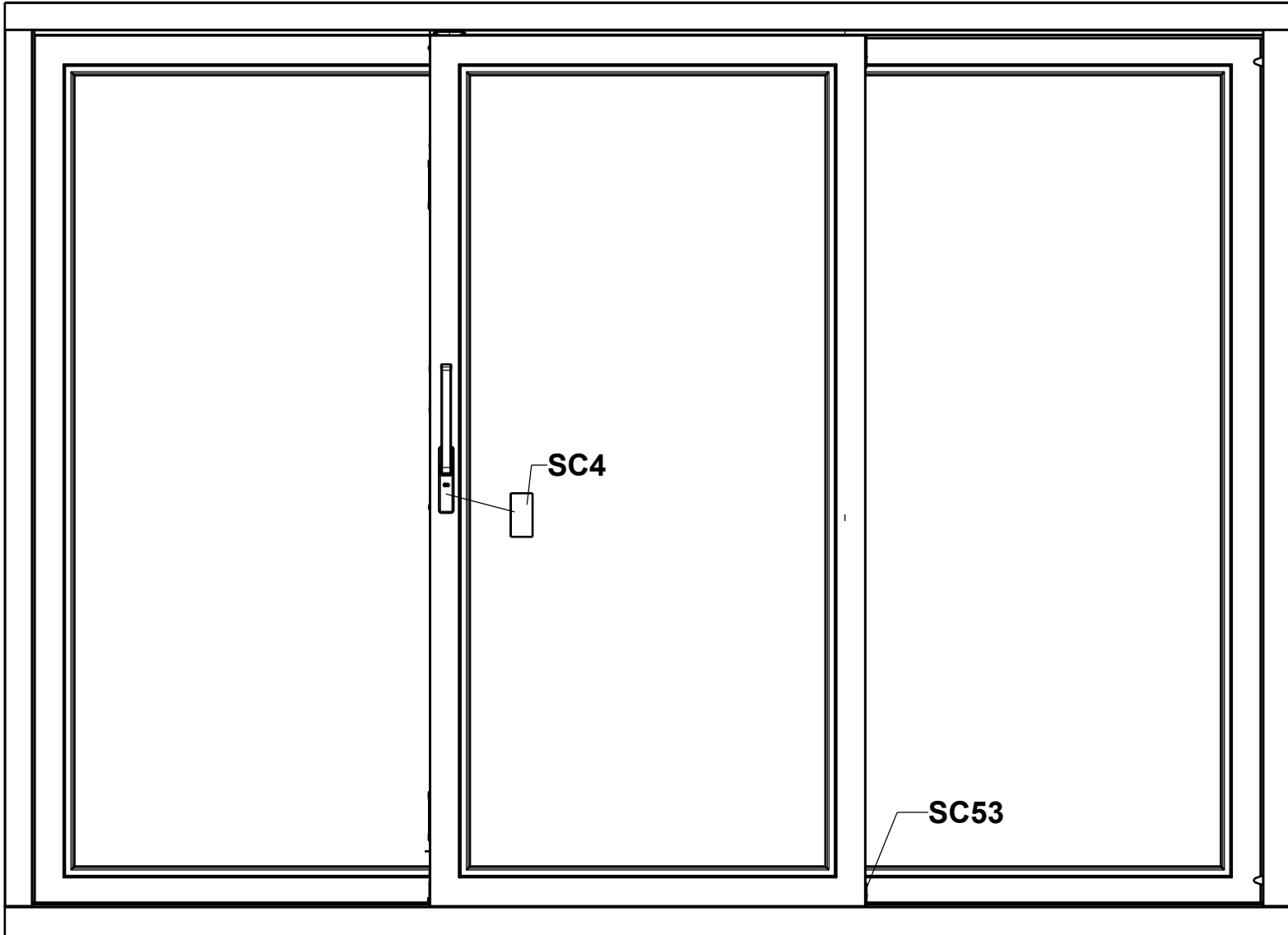
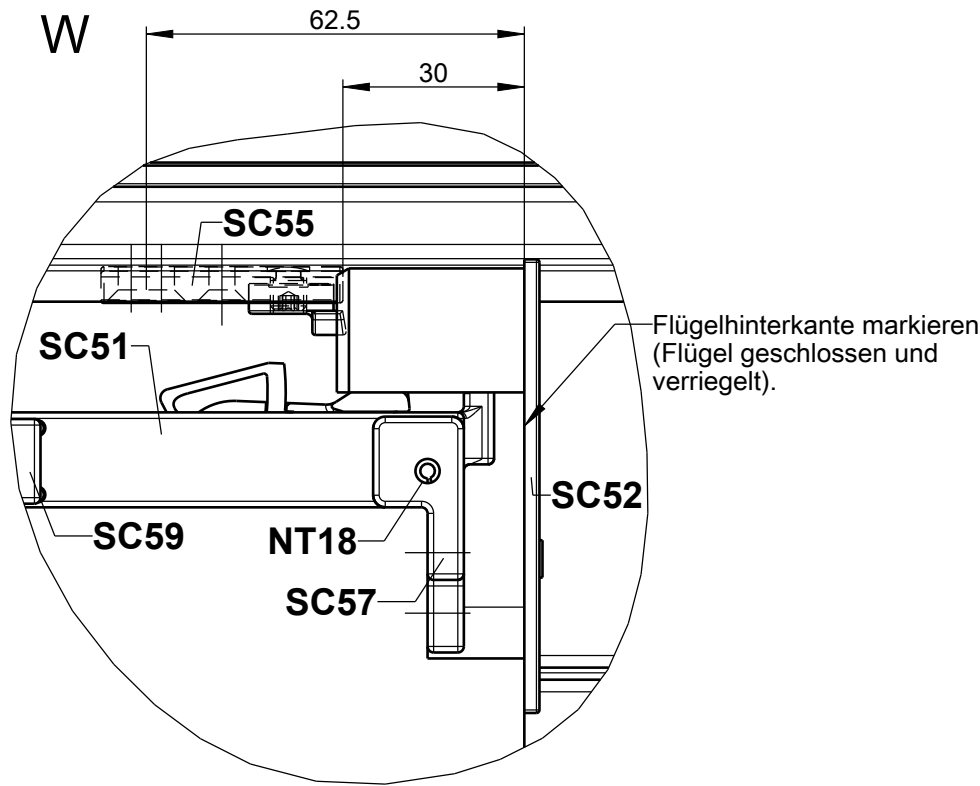
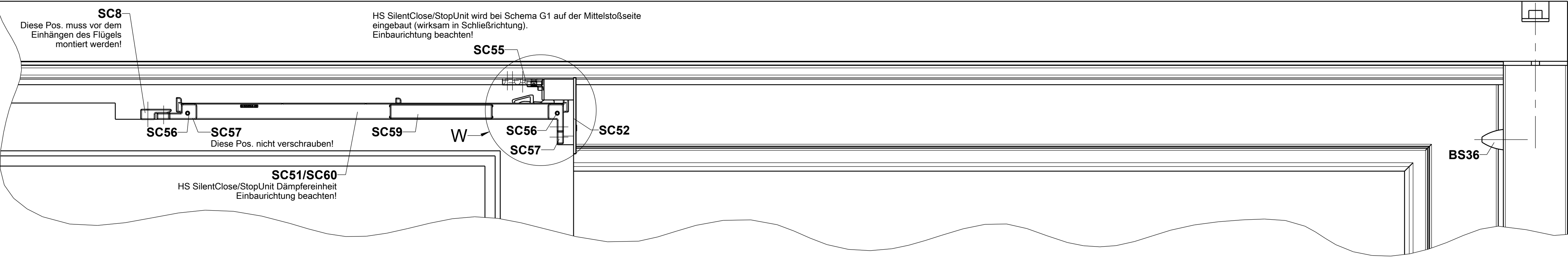
Dargestellt: FD 78, FA 28, ZB 63

Description:
Sonderanwendungen Hebeschiebeelemente Holz / Holz-Alu neutral
GU-934 / GU-937 / GU-937 N22, P 1786 / P 2301

Date	Change No.	Sig	Ver.	Replacement for	Revision	Iteration	Level	Scale	Drawing No.	Size	Sheet
15.07.2025	G41366	Ja	Rm	--	2	13	Released	1:1	0-49383-FJ-0-0	A1	9/21

HS SilentClose /
HS StopUnit, P 1786
Schema A / Schema C

Schema G1; Gezeichnet: Flügel abgesenkt und geschlossen



Einbau Mittelstoßseite		
Spax oder ähnlich	Schraubenbedarf zu Pos.	Anzahl je HS SilentClose/StopUnit
4 x 16	SC52	4
5 x 30	SC57, SC58	4
4 x 50	SC55	2

Die angegebenen Befestigungsschrauben sind eine auf unserer Erfahrung beruhende Empfehlung. Die Verantwortung für eine sichere und dauerhafte Befestigung der Beschlagteile liegt beim Verarbeiter!

D	Dornmaß
FA	Flügelabstand
FB	Flügelbreite
FD	Flügeldicke
FF	Festfeldbreite
FF.G	Festfeldbreite G
FH.a	Flügelhöhe außen
FH.i	Flügelhöhe innen
FH.m	Flügelhöhe Mitte
FHv.a	Flügelhöhenversatz außen
FHv.i	Flügelhöhenversatz innen
MS	Mittelstoßüberdeckung
RAB	Rahmenaußenbreite
RAH	Rahmenaußenhöhe
Sf.1	Schattenfuge 1
Sf.2	Schattenfuge 2
Sf.3	Schattenfuge 3
Sp.o	Spalt oben
Sp.u	Spalt unten
ZB	Zargenbreite
ZH	Zargenhöhe
ZT	Zargentiefe

HS SilentClose /
HS StopUnit, P 1786
Schema G1

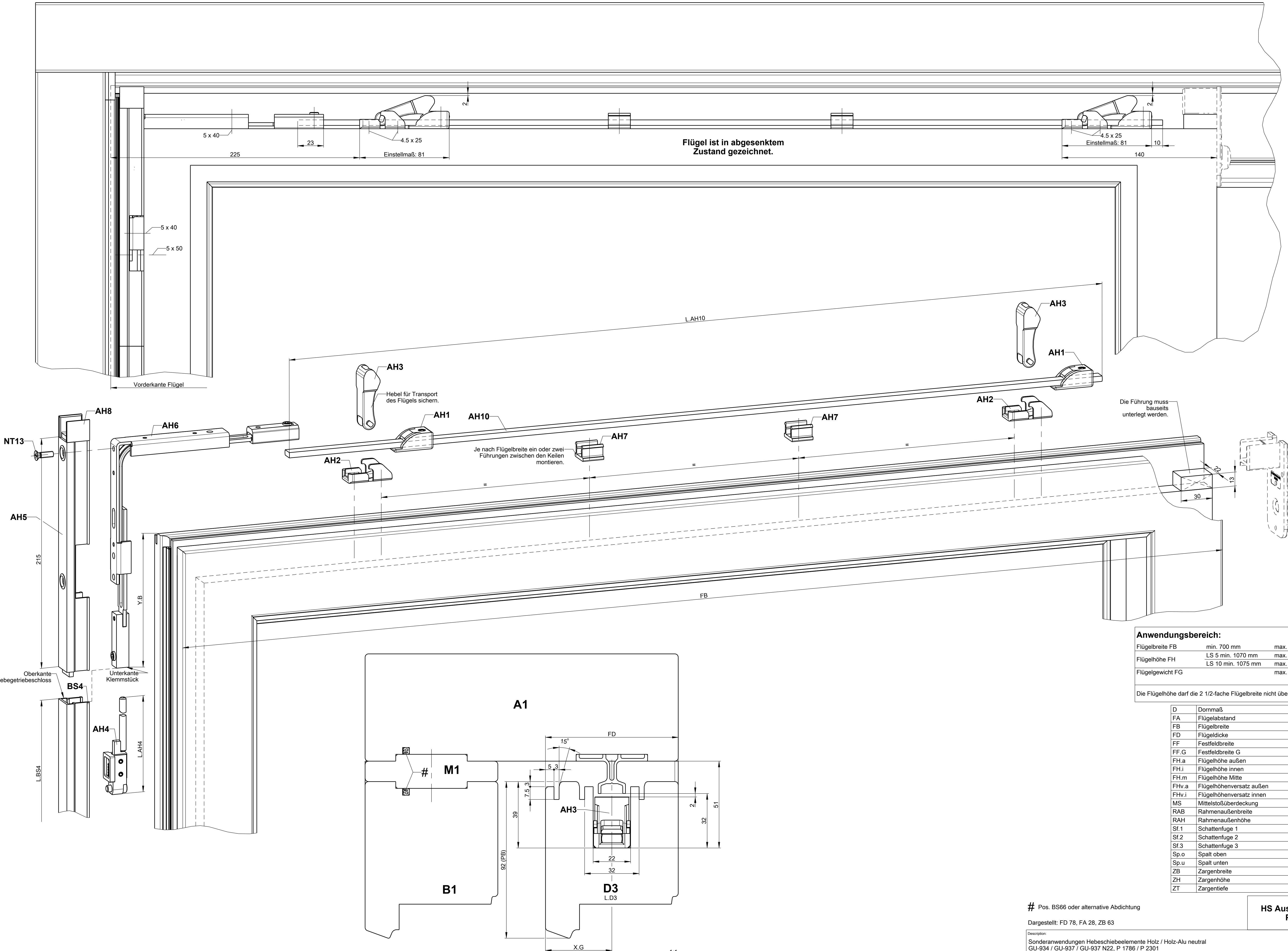
Dargestellt: FD 78, FA 28, ZB 63

Description:
Sonderanwendungen Hebeschiebeelemente Holz / Holz-Alu neutral
GU-934 / GU-937 / GU-937 N22, P 1786 / P 2301

GU	Date	Change No.	Sig	Ver.	Replacement for	Revision	Iteration	Level	Scale	Drawing No.	Size	Sheet
	15.07.2025	G41366	Ja	Rm	--	2	13	Released	1:20	0-49383-F-J-0-0	A1	10/21



**HS Aushebeschutz
P 2301**



Anwendungsbereich:

Flügelbreite FB	min. 700 mm	max. 3300 mm
Flügelhöhe FH	LS 5 min. 1070 mm	max. 2930 mm
	LS 10 min. 1075 mm	max. 2935 mm
Flügelgewicht FG	max. 400 kg	

Die Flügelhöhe darf die 2 1/2-fache Flügelbreite nicht überschreiten.

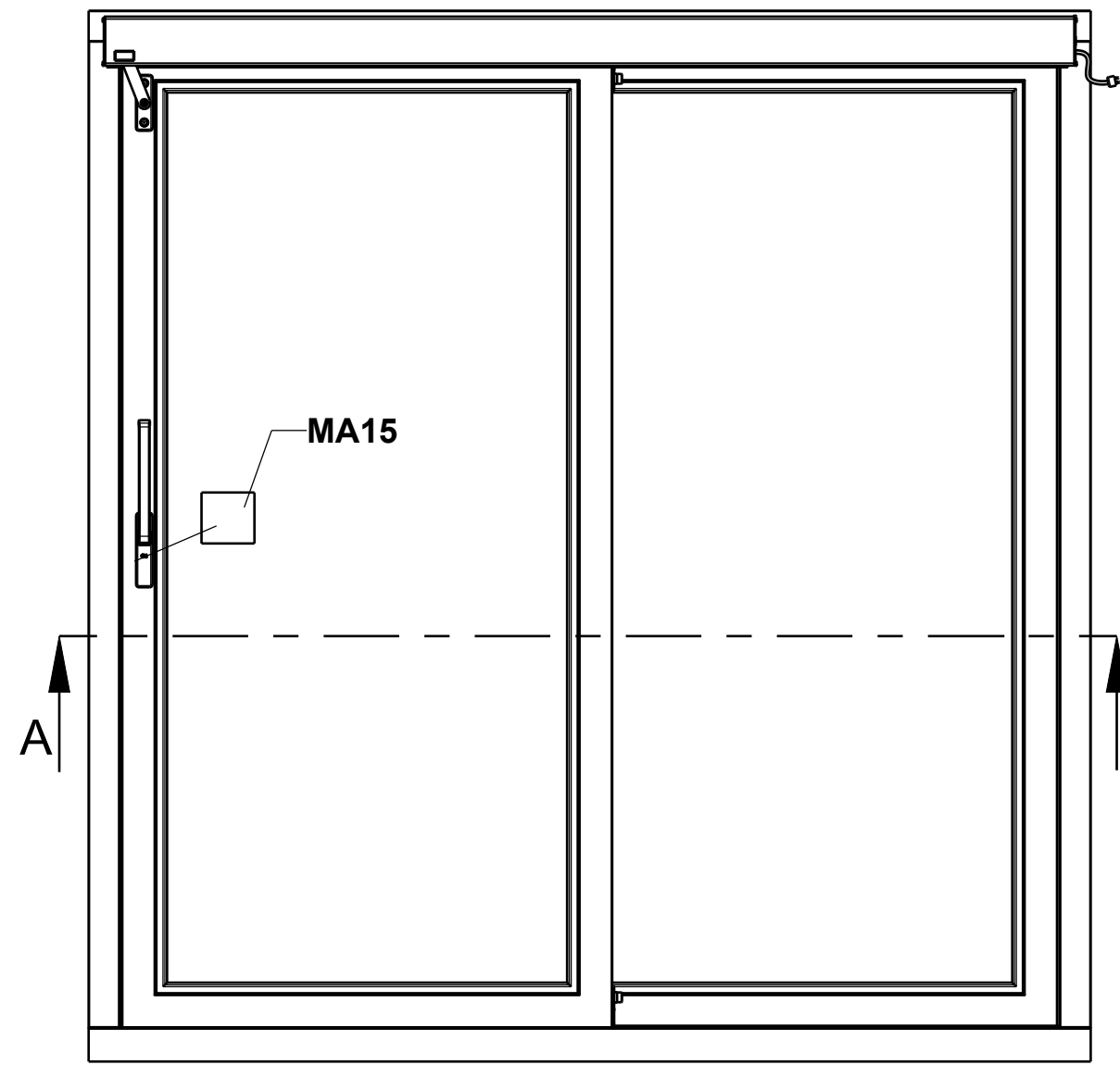
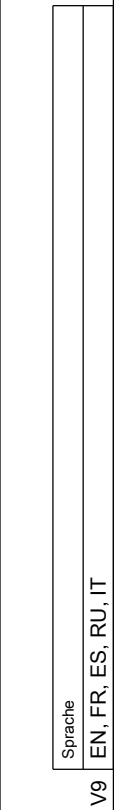
D	Dornmaß
FA	Flügelabstand
FB	Flügelbreite
FD	Flügelstärke
FF	Festfeldbreite
FF.G	Festfeldbreite G
FH.a	Flügelhöhe außen
FH.i	Flügelhöhe innen
FH.m	Flügelhöhe Mitte
FHv.a	Flügelhöhenversatz außen
FHv.i	Flügelhöhenversatz innen
MS	Mittelstoßüberdeckung
RAB	Rahmenaußenbreite
RAH	Rahmenaußenhöhe
Sf.1	Schattenfuge 1
Sf.2	Schattenfuge 2
Sf.3	Schattenfuge 3
Sp.o	Spalt oben
Sp.u	Spalt unten
ZB	Zargenbreite
ZH	Zargenhöhe
ZT	Zargentiefe

Pos. BS66 oder alternative Abdichtung

Dargestellt: FD 78, FA 28, ZB 63

HS Aushebeschutz
P 1786

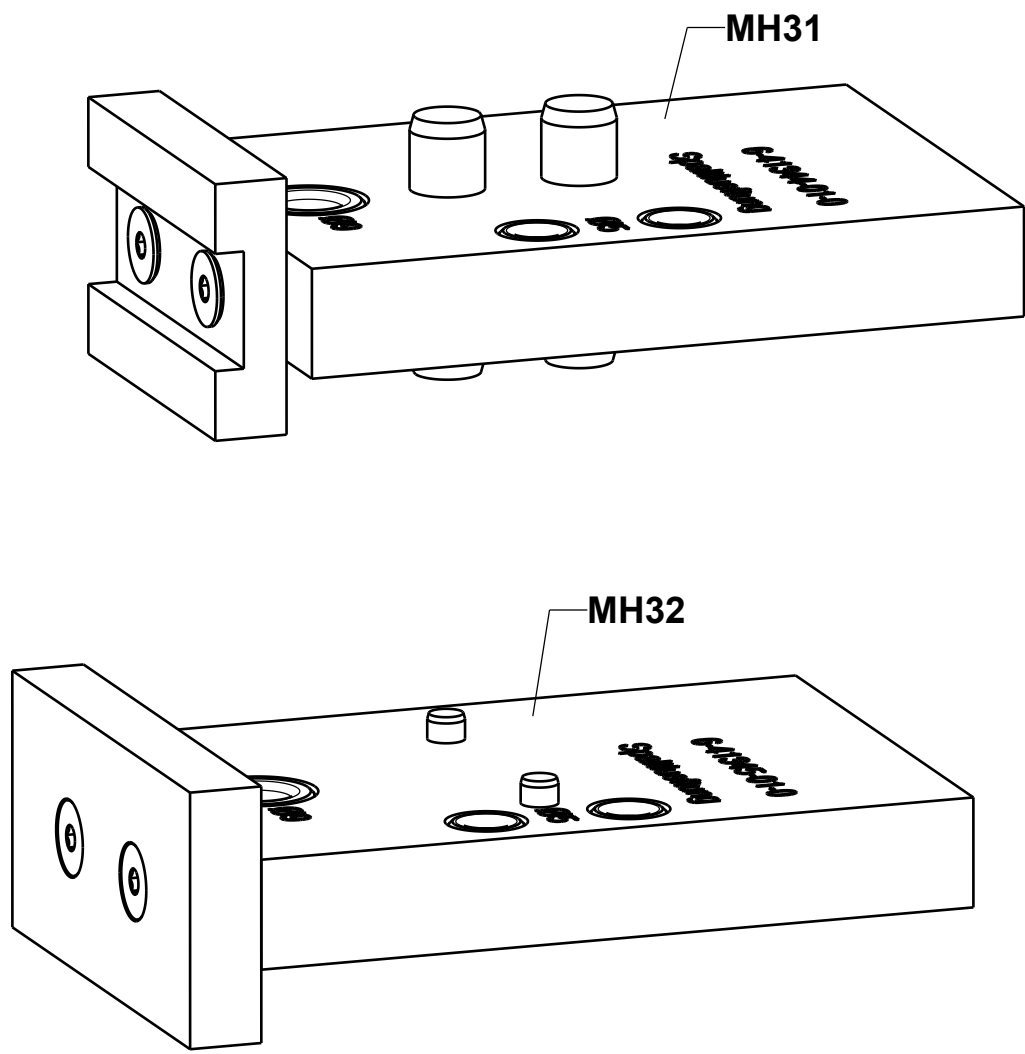
Description:
Sonderanwendungen Hebeschiebeelemente Holz / Holz-Alu neutral
GU-934 / GU-937 / GU-937 N22, P 1786 / P 2301



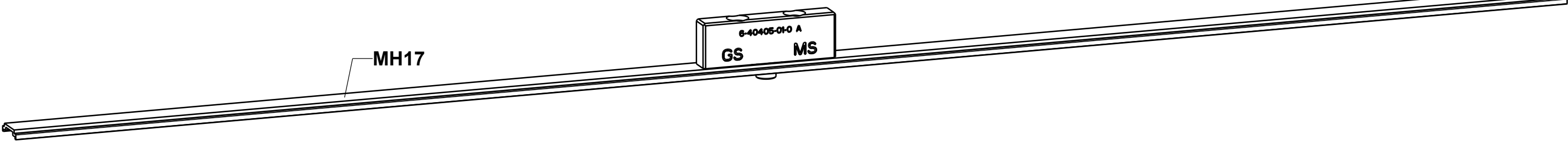
D	Dornmaß
FA	Flügelabstand
FB	Flügelbreite
FD	Flügeldicke
FF	Festfeldbreite
FF.G	Festfeldbreite G
FH.a	Flügelhöhe außen
FH.i	Flügelhöhe innen
FH.m	Flügelhöhe Mitte
FHv.a	Flügelhöhenversatz außen
FHv.i	Flügelhöhenversatz innen
MS	Mittelstoßüberdeckung
RAB	Rahmennaußenbreite
RAH	Rahmennaußenhöhe
Sf.1	Schattenfuge 1
Sf.2	Schattenfuge 2
Sf.3	Schattenfuge 3
Sp.o	Spalt oben
Sp.u	Spalt unten
ZB	Zargenbreite
ZH	Zargenhöhe
ZT	Zargentiefe

GU	Date	Change No.	Sig	Ver.	Replacement for	Revision:	Iteration:	Level:	Scale	Drawing No.	Size	Sheet
	15.07.2025	G41366	Ja	Rm	--	2	13	Released	1:1	0-49383-EJ-0-0	A1	19/20

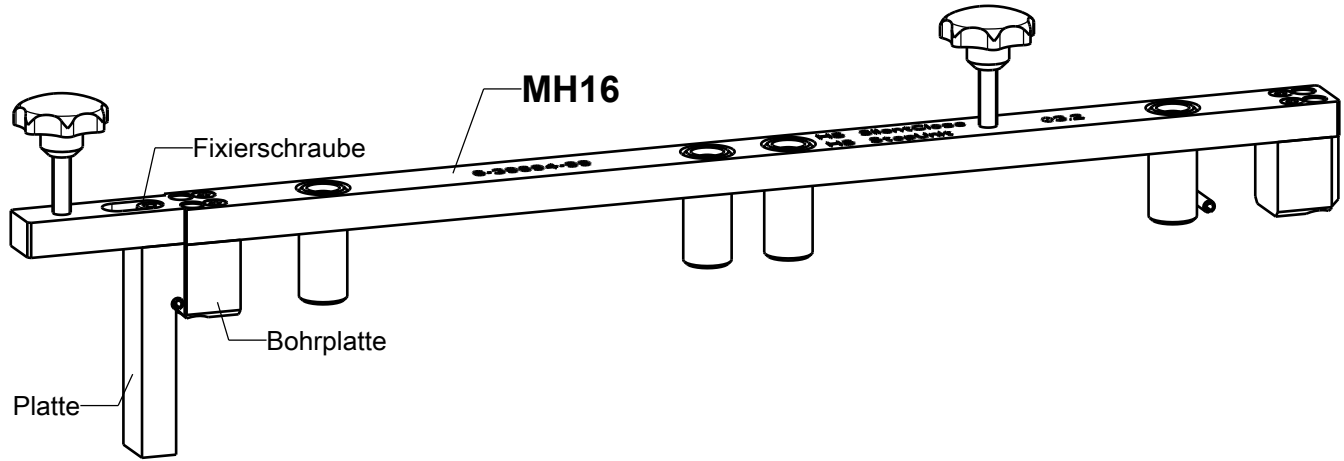
Bohrlehre für HS-Spaltlüftung



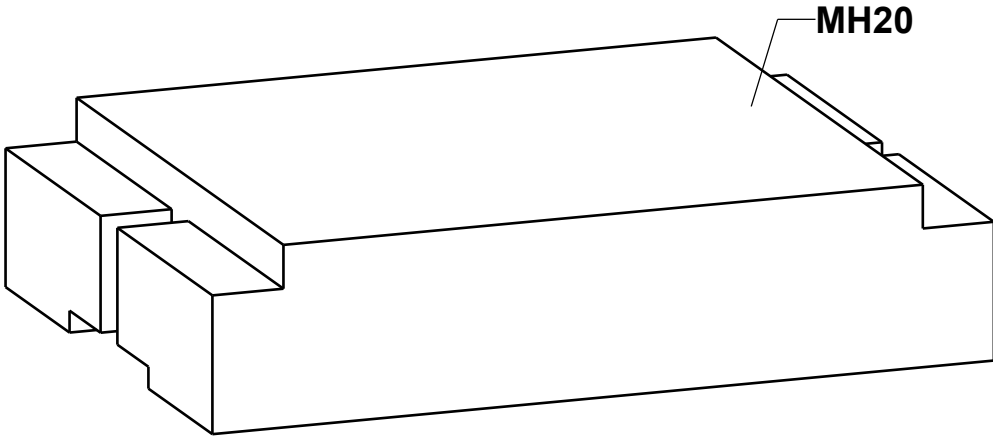
Bohrlehre für Auslösewinkel HS SilentClose/HS StopUnit



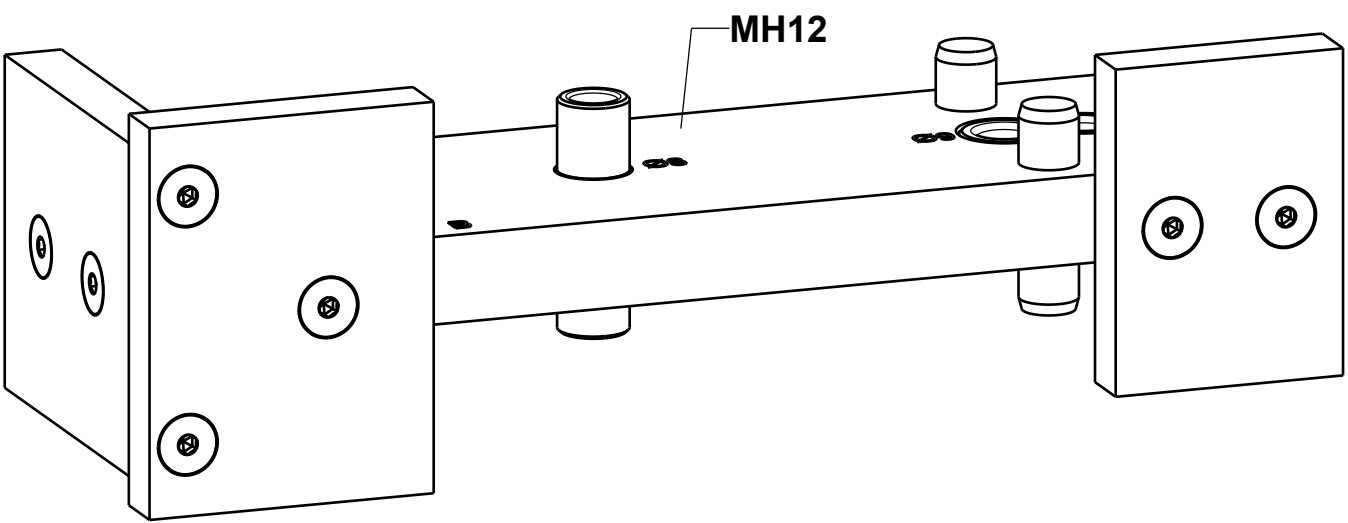
Bohrlehre für HS SilentClose/StopUnit
Führungsschiene P 1786



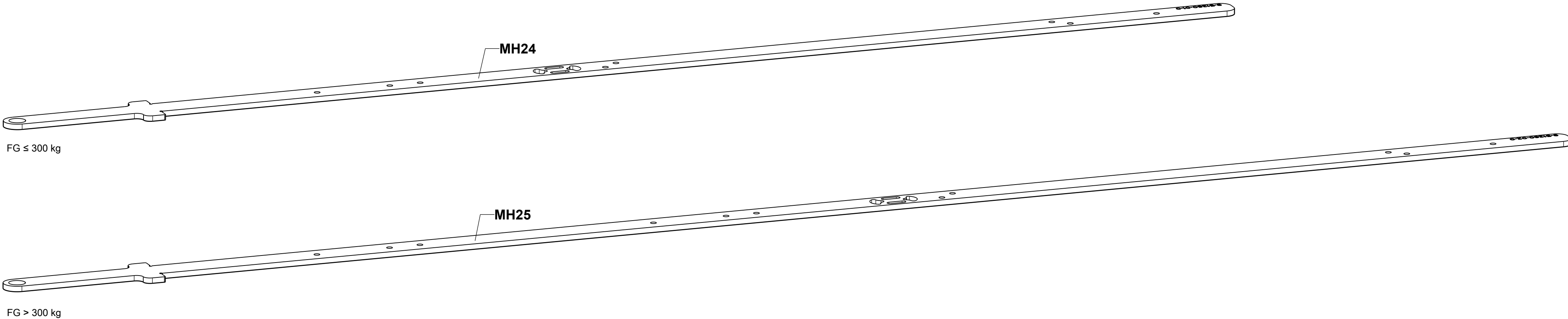
Montageklotz
HS Bodenschwelle bodenbündig



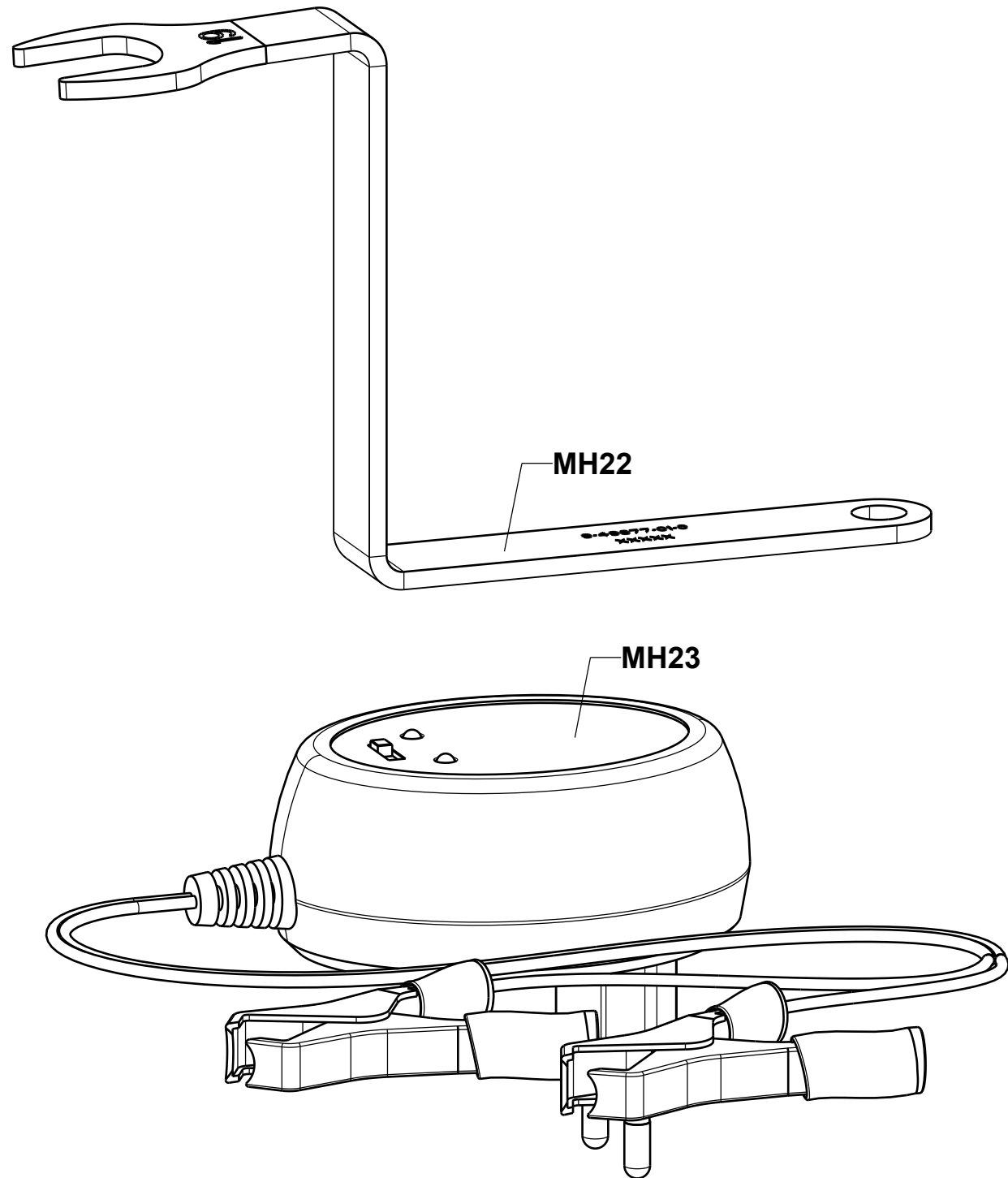
Bohrlehre für Eckverbinder



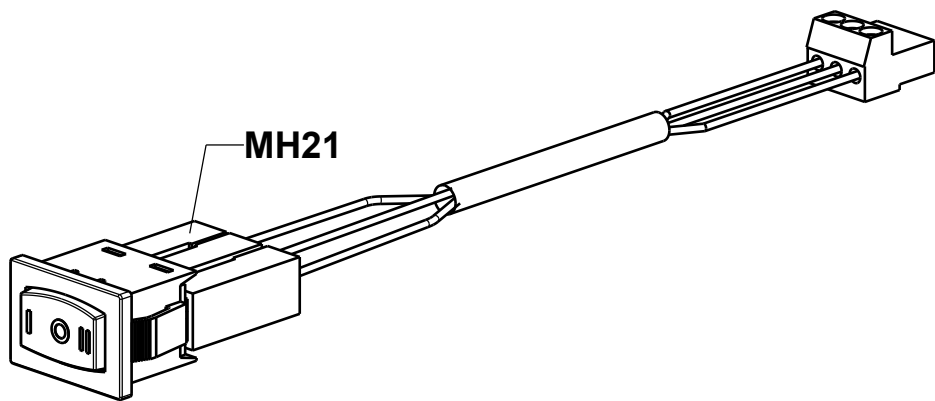
Bohrlehre für HS ePOWER



Installations-Kit
HS ePOWER



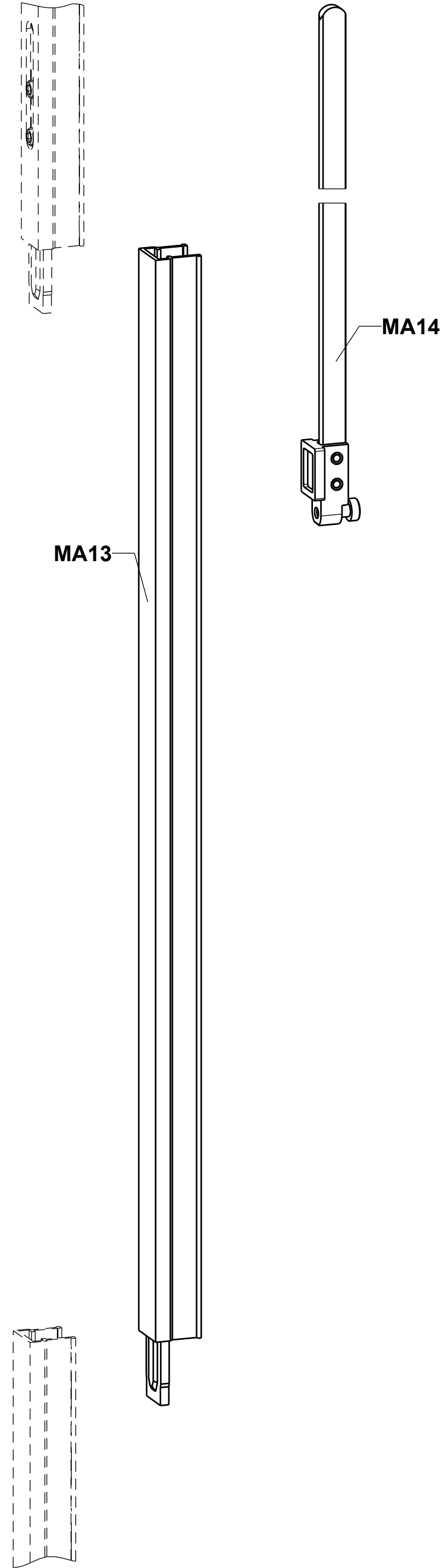
Inbetriebnahme-Set
HS Master



D	Dornmaß
FA	Flügelabstand
FB	Flügelbreite
FD	Flügeldicke
FF	Festfeldbreite
FF.G	Festfeldbreite G
FH.a	Flügelhöhe außen
FH.i	Flügelhöhe innen
FH.m	Flügelhöhe Mitte
FHv.a	Flügelhöhenversatz außen
FHv.i	Flügelhöhenversatz innen
MS	Mittelstoßüberdeckung
RAB	Rahmenaußenbreite
RAH	Rahmenaußenhöhe
Sf.1	Schattenfuge 1
Sf.2	Schattenfuge 2
Sf.3	Schattenfuge 3
Sp.o	Spalt oben
Sp.u	Spalt unten
ZB	Zargenbreite
ZH	Zargenhöhe
ZT	Zargentiefe

Montagehilfen

HS ePOWER Steckgriff manuelle Verriegelung



1:1

Zubehör

GU	Date	Change No.	Sig	Ver.	Replacement for	Revision:	Iteration:	Level:	Scale	Drawing No.	Size	Sheet
	15.07.2025	G41366	Ja	Rm	--	2	13	Released	1:1	0-49383-FJ-0-0	A1	21/22